

苍术素

峰号	保留时间	面积	分离度(USP)	拖尾因子	检测限	定量限
1	1.583	1971	-- 1.481	-- --		
2	1.951	2140	1.526	0.910 -- --		
3	2.577	2055	2.559	-- -- --		
4	2.709	4947642	1.033	27.812 -- --		
5	3.525	128434	-- --	-- --		
6	3.616	274576	-- --	-- --		
7	16.143	1201	8.264	-- -- --		
8	16.668	2018	1.589	-- -- --		
9	24.200	1153	14.428	-- -- --		
10	24.442	1477	0.281	-- -- --		
11	24.931	1260	0.572	-- -- --		
12	25.073	2738	0.110	-- -- --		
13	25.267	1959	0.088	-- -- --		
14	25.392	1890	0.075	-- -- --		
15	25.519	1133	0.150	-- -- --		
16	25.637	4051	0.024	-- -- --		
17	25.858	1959	0.034	-- -- --		
18	25.933	1815	0.030	-- -- --		
19	26.008	1336	0.050	-- -- --		
20	26.100	1692	0.051	-- -- --		
21	26.200	1046	0.065	-- -- --		
22	26.434	5525	0.192	-- -- --		
23	26.558	1655	0.075	-- -- --		
24	26.616	4715	0.030	-- -- --		
25	26.867	1170	0.190	-- -- --		
26	26.933	2582	0.052	-- -- --		
27	27.166	1828	0.180	-- -- --		
28	27.249	1113	0.099	-- -- --		
29	27.401	2320	0.172	-- -- --		
30	27.467	4317	0.048	-- -- --		
31	27.725	1808	0.184	-- -- --		
32	27.885	1492	0.187	-- -- --		
33	28.158	1854	0.454	-- -- --		
34	28.348	1310	0.258	-- -- --		
35	28.686	1004	0.440	-- -- --		
36	29.082	1666	0.334	-- -- --		
37	29.317	1104	0.210	-- -- --		
38	29.631	1386	0.575	-- -- --		
39	30.438	3756	1.884	-- -- --		
40	31.709	59742	4.731	2.497 -- --		
41	32.995	9009026	4.988	1.094 -- --		
42	33.533	2660	2.483	1.396 -- --		
43	33.821	2008	1.711	1.105 -- --		
44	34.517	2785	2.619	-- -- --		
45	34.664	3144	0.398	-- -- --		
总计	14503517					

盐酸小檗碱

峰号	保留时间	面积	分离度(USP)	拖尾因子	检测限	定量限
1	0.181	1320	-- --	-- --		
2	0.679	1580	2.287	0.959 -- --		

3	1.921	42566001	5.851	0.598	--	--
4	2.575	1642	3.967	0.809	--	--
5	2.696	1142647	1.233	--	--	--
6	3.486	2887862	0.507	--	--	--
7	8.100	234158	0.597	--	--	--
8	9.425	79256	0.107	--	--	--
9	10.017	9574	0.059	--	--	--
10	10.083	59903	0.007	--	--	--
11	10.607	14882	0.055	--	--	--
12	10.783	34216	--	--	--	--
13	11.050	15751	--	--	--	--
14	11.200	5668	0.012	--	--	--
15	11.275	9569	0.005	--	--	--
16	11.383	13193	0.010	--	--	--
17	11.492	8287	0.011	--	--	--
18	11.625	11086	0.015	--	--	--
19	11.725	12835	0.015	--	--	--
20	11.867	15551	0.018	--	--	--
21	12.075	8401	0.026	--	--	--
22	12.175	5085	0.018	--	--	--
23	12.242	6850	0.008	--	--	--
24	12.333	7240	0.008	--	--	--
25	12.533	12830	--	--	--	--
26	12.633	6792	--	--	--	--
27	12.708	4439	0.010	--	--	--
28	12.792	4895	0.008	--	--	--
29	12.850	4804	0.004	--	--	--
30	12.925	6246	0.007	--	--	--
31	13.056	10672	0.024	--	--	--
32	13.214	4942	0.049	--	--	--
33	13.283	7592	0.008	--	--	--
34	13.473	11689	0.019	--	--	--
35	13.675	8560	0.019	--	--	--
36	13.808	4914	0.014	--	--	--
37	13.899	7057	0.026	--	--	--
38	14.100	7826	0.043	--	--	--
39	14.285	5374	0.039	--	--	--
40	14.367	3484	0.026	--	--	--
41	14.567	9826	0.038	--	--	--
42	14.675	2885	0.022	--	--	--
43	14.783	3677	0.034	--	--	--
44	14.858	5665	0.023	--	--	--
45	15.172	15146	0.128	--	--	--
46	15.342	2888	0.018	--	--	--
47	15.433	2503	0.005	--	--	--
48	15.566	4095	0.013	--	--	--
49	15.633	2135	0.011	--	--	--
50	15.817	5624	0.025	--	--	--
51	16.149	46154	0.099	--	--	--
52	16.658	3374	1.131	--	--	--
53	16.808	1569	--	--	--	--
54	22.567	3975	--	0.887	--	--
55	26.632	18264	10.659	1.071	--	--

56	30.460	3751	10.445	1.298	--	--
57	31.713	73594	4.269	3.876	--	--
58	33.342	1568	8.019	0.903	--	--
59	33.549	8805	0.995	--	--	--
60	34.521	3510	3.987	1.646	--	--
总计		47483679				

样品一

峰号	保留时间	面积	分离度(USP)	拖尾因子	检测限	定量限
1	1.963	46649786	--	0.608	--	--
2	2.471	3136689	1.489	--	--	--
3	2.563	4629132	0.318	--	--	--
4	2.688	2287313	1.167	--	--	--
5	2.916	3009097	0.616	--	--	--
6	3.267	2317678	0.131	--	--	--
7	8.142	160813	0.689	--	--	--
8	9.042	11972	0.100	--	--	--
9	9.117	17017	0.010	--	--	--
10	9.233	23023	0.013	--	--	--
11	9.375	18818	0.014	--	--	--
12	9.517	54233	0.010	--	--	--
13	9.925	21051	0.026	--	--	--
14	10.063	16164	0.011	--	--	--
15	10.142	8006	0.008	--	--	--
16	10.276	24926	0.013	--	--	--
17	10.459	35163	0.013	--	--	--
18	10.650	7528	0.016	--	--	--
19	10.815	27813	0.019	--	--	--
20	10.957	26039	0.014	--	--	--
21	11.142	15299	0.018	--	--	--
22	11.360	18233	0.019	--	--	--
23	11.417	8092	0.004	--	--	--
24	11.526	15359	0.009	--	--	--
25	11.626	20098	0.012	--	--	--
26	11.903	29636	0.023	--	--	--
27	12.249	37002	0.032	--	--	--
28	12.333	15348	0.012	--	--	--
29	12.467	12202	0.016	--	--	--
30	12.583	8344	0.009	--	--	--
31	12.756	23019	0.013	--	--	--
32	12.868	9995	0.010	--	--	--
33	13.046	20205	0.021	--	--	--
34	13.161	13830	0.021	--	--	--
35	13.325	13546	0.028	--	--	--
36	13.383	11720	0.003	--	--	--
37	13.589	22915	0.010	--	--	--
38	13.733	11672	0.017	--	--	--
39	13.857	11669	0.012	--	--	--
40	13.966	14354	0.013	--	--	--
41	14.059	13394	0.013	--	--	--
42	14.167	5254	0.011	--	--	--
43	14.317	15686	0.010	--	--	--
44	14.663	65797	0.039	--	--	--
45	15.163	44891	0.163	--	--	--

46	15.494	31956	0.029	--	--	--
47	15.599	7889	0.009	--	--	--
48	16.112	156715	0.190	--	--	--
49	16.686	36289	0.195	--	--	--
50	16.900	6693	0.035	--	--	--
51	17.336	92227	0.114	--	--	--
52	17.645	44353	0.353	--	--	--
53	17.916	16566	0.051	--	--	--
54	18.126	18417	0.024	--	--	--
55	18.225	4997	0.011	--	--	--
56	18.283	35961	0.008	--	--	--
57	19.626	472141	0.431	--	--	--
58	20.660	696990	0.989	--	--	--
59	21.624	281458	1.343	--	--	--
60	22.733	160580	0.234	--	--	--
61	23.095	439697	0.074	--	--	--
62	23.719	297488	0.717	--	--	--
63	24.472	51823	0.439	--	--	--
64	24.769	29008	0.138	--	--	--
65	25.277	68311	0.424	--	--	--
66	25.644	74250	0.324	--	--	--
67	25.925	135480	0.227	--	--	--
68	26.220	163089	0.281	--	--	--
69	26.892	39661	0.353	--	--	--
70	27.325	112858	0.267	--	--	--
71	27.707	193010	0.638	--	--	--
72	28.192	84042	0.706	--	--	--
73	29.000	58703	1.202	--	--	--
74	29.693	151175	1.153	--	--	--
75	30.030	23341	0.233	--	--	--
76	30.517	601366	0.375	--	--	--
77	31.276	685544	2.152	--	--	--
78	31.825	189918	1.384	--	--	--
79	32.058	71968	0.432	--	--	--
80	32.335	43673	0.551	--	--	--
81	32.708	26387	0.991	--	--	--
82	33.045	2185407	1.048	1.204	--	--
83	33.545	4101	2.024	1.360	--	--
84	34.111	28466	2.128	--	--	--
85	34.553	85258	0.988	--	--	--
总计		70867077				

样品二

峰号	保留时间	面积	分离度(USP)	拖尾因子	检测限	定量限
1	0.458	77064	--	--	--	--
2	0.950	46113	0.305	--	--	--
3	2.476	16738	1.169	--	--	--
4	2.763	236863	1.406	--	--	--
5	2.950	306596	1.385	--	--	--
6	3.468	7463	2.548	1.368	--	--
7	3.910	40451	2.317	--	--	--
8	4.120	81640	1.551	--	--	--
9	4.620	13415	2.619	--	--	--
10	4.864	6833	0.966	--	--	--

11	5.071	10109	0.448	--	--	--
12	5.348	25539	0.640	--	--	--
13	5.499	5178	0.307	--	--	--
14	5.757	13349	0.468	--	--	--
15	5.930	10704	0.513	--	--	--
16	6.127	9541	0.460	--	--	--
17	6.248	12520	0.285	--	--	--
18	6.426	34138	0.667	--	--	--
19	6.633	7167	0.174	--	--	--
20	6.860	27480	0.161	--	--	--
21	7.010	17406	0.227	--	--	--
22	7.176	27588	0.344	--	--	--
23	7.347	96265	0.669	--	--	--
24	7.776	212577	2.206	--	--	--
25	8.022	83602	1.431	--	--	--
26	8.196	41913	0.492	--	--	--
27	8.484	91918	0.658	--	--	--
28	8.642	75077	0.479	--	--	--
29	8.782	56210	0.208	--	--	--
30	8.855	87778	0.094	--	--	--
31	9.117	101337	0.692	--	--	--
32	9.279	237573	0.815	--	--	--
33	9.505	223061	1.187	--	--	--
34	9.896	568689	1.920	--	--	--
35	10.001	424274	0.546	--	--	--
36	10.287	639694	1.554	--	--	--
37	10.429	131551	0.505	--	--	--
38	10.598	485302	0.621	--	--	--
39	10.789	151892	0.625	--	--	--
40	10.999	85092	0.254	--	--	--
41	11.126	84424	0.097	--	--	--
42	11.271	110758	0.028	--	--	--
43	11.457	507422	0.040	--	--	--
44	11.885	3890664	1.806	1.003	--	--
45	12.117	271633	1.057	--	--	--
46	12.446	483877	1.372	--	--	--
47	12.924	448087	2.413	--	--	--
48	13.295	536909	2.065	--	--	--
49	13.601	202338	0.946	--	--	--
50	13.804	59664	0.228	--	--	--
51	14.005	340415	0.210	--	--	--
52	14.234	225474	0.520	--	--	--
53	14.315	227416	0.269	--	--	--
54	14.555	92531	0.343	--	--	--
55	14.854	298060	0.468	--	--	--
56	15.108	81831	0.632	--	--	--
57	15.211	41777	0.105	--	--	--
58	15.436	35453610	0.256	2.417	--	--
59	15.959	17064	1.951	1.224	--	--
60	16.252	3841	2.201	--	--	--
61	16.413	34003	0.986	--	--	--
62	16.688	11675	1.503	--	--	--
63	16.844	4071	--	--	--	--

64	17.033	5130	--	--	--	--	--
65	17.401	12034	1.411	--	--	--	--
66	17.485	12840	0.262	--	--	--	--
67	17.678	11120	0.612	--	--	--	--
68	17.852	4820	0.521	--	--	--	--
69	18.039	14495	0.619	--	--	--	--
70	18.273	8652	1.009	--	--	--	--
71	18.783	11843	1.814	--	--	--	--
72	18.962	11644	0.725	--	--	--	--
73	19.217	27605	1.366	1.191	--	--	--
74	19.513	2640	1.545	--	--	--	--
75	19.644	1454	0.460	--	--	--	--
76	19.732	3414	0.201	--	--	--	--
77	19.897	10283	0.407	--	--	--	--
78	20.010	7047	0.402	--	--	--	--
79	20.208	9932	0.881	--	--	--	--
80	20.549	9414	1.458	--	--	--	--
81	20.850	18837	1.292	0.928	--	--	--
82	21.092	3999	1.141	--	--	--	--
83	21.387	3824	0.849	--	--	--	--
84	21.591	11295	0.597	--	--	--	--
85	21.936	8264	1.602	--	--	--	--
86	22.201	212381	1.363	1.019	--	--	--
87	22.423	18415	1.211	--	--	--	--
88	22.654	68474	1.168	--	--	--	--
89	22.950	496348	1.521	1.049	--	--	--
90	23.182	3544	1.144	--	--	--	--
91	23.394	13253	0.982	--	--	--	--
92	23.635	119681	1.224	--	--	--	--
93	23.921	28087	1.228	--	--	--	--
94	24.270	66156	1.284	--	--	--	--
95	24.675	16042	1.302	--	--	--	--
96	24.830	8536	0.244	--	--	--	--
97	25.041	141912	0.383	--	--	--	--
98	25.387	370269	1.746	0.944	--	--	--
99	25.816	125338	2.215	1.039	--	--	--
100	26.010	5120	0.764	--	--	--	--
101	26.373	23707	0.810	--	--	--	--
102	26.473	17827	0.184	--	--	--	--
103	26.813	39677	0.959	0.918	--	--	--
104	27.178	48084	1.568	--	--	--	--
105	27.395	51927	0.658	--	--	--	--
106	27.651	81937	0.837	--	--	--	--
107	27.805	26899	0.605	--	--	--	--
108	28.092	61893	1.136	--	--	--	--
109	28.302	2916	0.709	--	--	--	--
110	28.656	85604	1.125	--	--	--	--
111	28.883	20520	0.810	--	--	--	--
112	29.119	17115	0.734	--	--	--	--
113	29.303	183459	0.651	--	--	--	--
114	29.628	3296	1.649	1.410	--	--	--
115	29.986	46416	1.375	--	--	--	--
116	30.420	21800	1.417	--	--	--	--

117	30.813	46856	1.549	--	--	--
118	31.006	65226	0.608	--	--	--
119	31.263	15778	0.740	--	--	--
120	31.488	38875	0.593	--	--	--
121	31.665	423620	0.560	--	--	--
122	31.845	108376	0.745	--	--	--
123	32.108	548613	1.048	--	--	--
124	32.333	34504	0.869	--	--	--
125	32.722	124379	1.392	--	--	--
126	32.864	45666	0.461	--	--	--
127	33.240	44341	1.169	--	--	--
128	33.495	53441	1.046	--	--	--
129	33.793	1831035	1.488	0.979	--	--
130	34.489	9089	3.028	--	--	--
131	34.639	5155	0.417	--	--	--
132	34.782	15614	0.437	--	--	--
总计		54303026				

样品三

峰号	保留时间	面积	分离度(USP)	拖尾因子	检测限	定量限
1	0.320	6899	--	--	--	--
2	0.493	12026	0.566	--	--	--
3	0.683	12241	0.473	--	--	--
4	1.052	4089	0.913	--	--	--
5	1.429	13533	1.367	--	--	--
6	1.921	44684854	2.067	0.610	--	--
7	2.484	3113578	2.193	--	--	--
8	2.581	3706127	0.466	--	--	--
9	2.685	1851518	0.966	--	--	--
10	2.859	3982551	0.611	--	--	--
11	10.416	5393	10.132	--	--	--
12	10.483	3193	0.071	--	--	--
13	11.678	2729	1.918	--	--	--
14	12.471	1652	1.878	--	--	--
15	12.603	1241	0.184	--	--	--
16	12.841	2865	0.323	--	--	--
17	12.982	1399	0.219	--	--	--
18	13.133	2011	--	--	--	--
19	13.250	1522	--	--	--	--
20	13.352	2081	0.136	--	--	--
21	13.417	1775	0.027	--	--	--
22	13.558	1916	0.040	--	--	--
23	13.683	2085	0.059	--	--	--
24	13.858	2223	0.136	--	--	--
25	14.349	17887	0.330	--	--	--
26	14.717	1452	0.211	--	--	--
27	14.908	4138	0.160	--	--	--
28	15.140	15211	0.431	--	--	--
29	15.788	61326	1.984	--	--	--
30	16.077	2612	0.264	--	--	--
31	16.193	2787	0.067	--	--	--
32	16.498	15194	0.298	--	--	--
33	17.332	51287	1.322	--	--	--
34	18.060	19507	1.542	--	--	--

35	19.622	339189	2.316	--	--	--
36	20.659	597814	1.153	--	--	--
37	21.624	197179	1.477	--	--	--
38	23.082	499696	2.098	--	--	--
39	23.692	235295	0.773	--	--	--
40	24.454	20579	1.151	--	--	--
41	24.788	7236	0.490	--	--	--
42	25.229	41051	0.706	--	--	--
43	25.603	51690	0.396	--	--	--
44	25.887	110098	0.261	--	--	--
45	26.186	116547	0.357	--	--	--
46	26.849	26076	0.549	--	--	--
47	27.296	84595	0.438	--	--	--
48	27.668	161280	0.700	--	--	--
49	28.145	54619	0.990	--	--	--
50	28.970	30196	2.006	--	--	--
51	29.641	114202	1.512	--	--	--
52	29.952	13154	0.227	--	--	--
53	30.465	546753	0.396	--	--	--
54	31.217	644737	2.168	--	--	--
55	31.777	177644	1.408	--	--	--
56	32.013	67177	0.449	--	--	--
57	32.290	37314	0.594	--	--	--
58	32.666	20780	1.111	--	--	--
59	32.996	2131296	1.093	1.191	--	--
60	33.480	4365	1.984	1.289	--	--
61	33.811	5081	0.791	--	--	--
62	34.064	22828	0.520	--	--	--
63	34.477	80697	0.944	--	--	--
总计		64050071				

样品四

峰号	保留时间	面积	分离度(USP)	拖尾因子	检测限	定量限
1	0.474	42989	--	--	--	--
2	0.782	48706	0.400	--	--	--
3	2.496	13097	3.190	--	--	--
4	2.790	240454	1.642	--	--	--
5	2.952	294640	1.178	--	--	--
6	3.614	8525	3.418	0.917	--	--
7	3.916	38537	1.695	--	--	--
8	4.114	79773	1.495	--	--	--
9	4.620	9680	2.820	--	--	--
10	4.886	6636	0.443	--	--	--
11	4.958	5336	0.079	--	--	--
12	5.132	3802	0.286	--	--	--
13	5.434	29874	1.032	--	--	--
14	5.666	4501	0.425	--	--	--
15	5.793	7345	0.212	--	--	--
16	5.903	7301	0.273	--	--	--
17	6.222	20841	0.851	--	--	--
18	6.416	32904	0.830	--	--	--
19	6.715	16419	0.345	--	--	--
20	6.862	17082	0.135	--	--	--
21	7.078	15890	0.407	--	--	--



22	7.185	18185	0.150	--	--	--
23	7.337	106997	0.249	--	--	--
24	7.771	213363	2.260	--	--	--
25	8.018	73851	1.431	--	--	--
26	8.260	39562	0.584	--	--	--
27	8.471	77068	0.437	--	--	--
28	8.630	85068	0.514	--	--	--
29	8.771	61183	0.327	--	--	--
30	8.857	91994	0.185	--	--	--
31	9.106	76124	0.831	--	--	--
32	9.275	317361	0.844	--	--	--
33	9.492	176131	1.192	--	--	--
34	9.891	578378	2.210	--	--	--
35	10.111	422194	1.288	--	--	--
36	10.276	671097	0.948	--	--	--
37	10.416	204592	0.458	--	--	--
38	10.717	652745	1.002	--	--	--
39	10.945	2254	1.669	1.120	--	--
40	11.262	247326	0.612	--	--	--
41	11.459	416791	0.325	--	--	--
42	11.881	4188698	1.898	0.969	--	--
43	12.258	299802	1.796	--	--	--
44	12.445	431337	0.801	--	--	--
45	12.690	55678	0.331	--	--	--
46	12.797	129969	0.086	--	--	--
47	13.076	304394	0.410	--	--	--
48	13.209	104718	0.359	--	--	--
49	13.468	678698	0.710	--	--	--
50	13.985	248357	2.212	--	--	--
51	14.107	69866	0.070	--	--	--
52	14.213	123674	0.057	--	--	--
53	14.301	83134	0.154	--	--	--
54	14.425	225164	0.293	--	--	--
55	14.508	170406	0.246	--	--	--
56	14.727	103015	0.461	--	--	--
57	14.868	54647	0.236	--	--	--
58	15.054	288496	0.429	--	--	--
59	15.311	78776	0.504	--	--	--
60	15.637	39552102	0.506	2.600	--	--
61	16.156	5727	1.883	1.548	--	--
62	16.351	9498	1.692	1.122	--	--
63	16.512	3104	1.259	1.152	--	--
64	16.683	19450	1.306	--	--	--
65	16.808	8177	0.722	--	--	--
66	16.945	21539	0.611	--	--	--
67	17.482	20667	2.108	--	--	--
68	17.722	13395	0.886	--	--	--
69	18.026	16825	1.109	--	--	--
70	18.287	8547	1.123	--	--	--
71	18.468	1289	1.087	--	--	--
72	18.761	18716	1.682	--	--	--
73	18.956	6419	1.018	--	--	--
74	19.222	29992	1.457	--	--	--

75	19.506	3611	1.527	--	--	--
76	19.898	15550	1.214	--	--	--
77	20.015	13884	0.329	--	--	--
78	20.180	12544	0.714	--	--	--
79	20.541	17048	1.283	--	--	--
80	20.839	23041	1.115	--	--	--
81	21.070	4947	1.058	--	--	--
82	21.379	6684	1.088	--	--	--
83	21.582	10505	0.784	--	--	--
84	21.910	12150	1.615	--	--	--
85	22.191	246264	1.417	1.023	--	--
86	22.413	23052	1.217	--	--	--
87	22.640	75552	1.173	--	--	--
88	22.940	573116	1.567	1.044	--	--
89	23.164	3997	1.150	--	--	--
90	23.345	7244	0.731	--	--	--
91	23.627	130882	1.190	1.065	--	--
92	23.920	28476	1.417	--	--	--
93	24.264	88935	1.465	--	--	--
94	24.660	16665	1.339	--	--	--
95	24.822	9998	0.312	--	--	--
96	25.033	161084	0.484	--	--	--
97	25.376	423219	1.757	0.955	--	--
98	25.803	146443	2.225	1.069	--	--
99	26.005	7148	0.817	--	--	--
100	26.454	43617	1.304	--	--	--
101	26.792	44605	1.162	0.989	--	--
102	27.160	52061	1.643	--	--	--
103	27.387	53605	0.754	--	--	--
104	27.635	95205	0.861	--	--	--
105	27.790	32481	0.582	--	--	--
106	28.076	72995	1.089	--	--	--
107	28.284	4236	0.610	--	--	--
108	28.641	96886	0.999	--	--	--
109	28.866	24895	0.809	--	--	--
110	29.105	19828	0.762	--	--	--
111	29.289	210883	0.672	--	--	--
112	29.608	3176	1.636	1.634	--	--
113	29.967	53731	1.461	--	--	--
114	30.429	14629	1.566	--	--	--
115	30.793	51380	1.456	--	--	--
116	30.981	74210	0.609	--	--	--
117	31.244	16153	0.779	--	--	--
118	31.465	44911	0.640	--	--	--
119	31.646	462146	0.620	--	--	--
120	31.825	119887	0.774	--	--	--
121	32.087	629759	1.090	--	--	--
122	32.313	37616	0.885	--	--	--
123	32.702	140068	1.400	--	--	--
124	32.841	52925	0.419	--	--	--
125	33.207	35771	1.171	--	--	--
126	33.475	31617	1.286	--	--	--
127	33.773	2161094	1.507	0.978	--	--

128	34.191	1199	1.478	--	--	--
129	34.476	6139	0.978	--	--	--
130	34.633	3911	0.584	--	--	--
131	34.769	16881	0.525	--	--	--
总计		59621411				

样品五

峰号	保留时间	面积	分离度(USP)	拖尾因子	检测限	定量限
	1	0.299	7619	--	--	--
	2	0.471	6578	0.747	--	--
	3	0.658	5763	0.812	1.800	--
	4	1.017	1372	1.592	3.115	--
	5	1.410	13229	1.962	--	--
6	1.963	48612406	2.525	0.614	--	--
	7	2.558	8076264	3.201	--	--
	8	2.687	2014784	1.110	--	--
	9	2.918	3363927	0.655	--	--
	10	11.618	3637	14.836	--	--
	11	11.928	2265	0.305	--	--
	12	12.375	2984	0.391	--	--
	13	12.453	1319	0.096	--	--
	14	12.783	3693	0.296	--	--
	15	12.872	1084	0.087	--	--
	16	13.106	5131	0.305	--	--
	17	13.281	1889	0.171	--	--
	18	13.517	4502	0.126	--	--
	19	13.625	1681	0.056	--	--
	20	13.808	1832	0.127	--	--
	21	13.990	3193	0.126	--	--
	22	14.083	2588	0.070	--	--
	23	14.269	1562	0.164	--	--
	24	14.475	3144	0.178	--	--
	25	14.787	15075	0.312	--	--
	26	15.076	6393	0.522	--	--
	27	16.003	98434	2.235	--	--
	28	16.630	6216	0.481	--	--
	29	17.333	51347	0.470	--	--
	30	17.750	18045	0.887	--	--
	31	18.050	1578	0.373	--	--
	32	18.227	5636	0.121	--	--
	33	18.358	4999	0.071	--	--
	34	19.615	352179	0.798	--	--
	35	20.648	618714	1.088	--	--
	36	21.612	202465	1.456	--	--
	37	23.069	512673	2.072	--	--
	38	23.676	233353	0.789	--	--
	39	24.436	15491	1.292	--	--
	40	24.774	4195	0.740	--	--
	41	25.211	34022	1.040	--	--
	42	25.592	51682	0.447	--	--
	43	25.873	107185	0.283	--	--
	44	26.177	113313	0.387	--	--
	45	26.836	22453	0.213	--	--
	46	27.281	81379	0.153	--	--

47	27.657	161630	0.747	--	--	--
48	28.124	49119	1.022	--	--	--
49	28.943	27855	2.109	--	--	--
50	29.626	110779	1.627	--	--	--
51	29.957	10948	0.452	--	--	--
52	30.449	557231	0.729	--	--	--
53	31.198	662081	2.213	--	--	--
54	31.750	168938	1.450	--	--	--
55	31.989	63151	0.494	--	--	--
56	32.270	29422	0.683	--	--	--
57	32.642	14633	1.339	--	--	--
58	32.976	2103962	1.246	1.192	--	--
59	33.464	4201	2.006	1.278	--	--
60	33.803	4061	1.371	--	--	--
61	34.050	16616	0.870	--	--	--
62	34.475	43993	0.909	--	--	--
63	34.609	23248	--	--	--	--
总计		68751139				

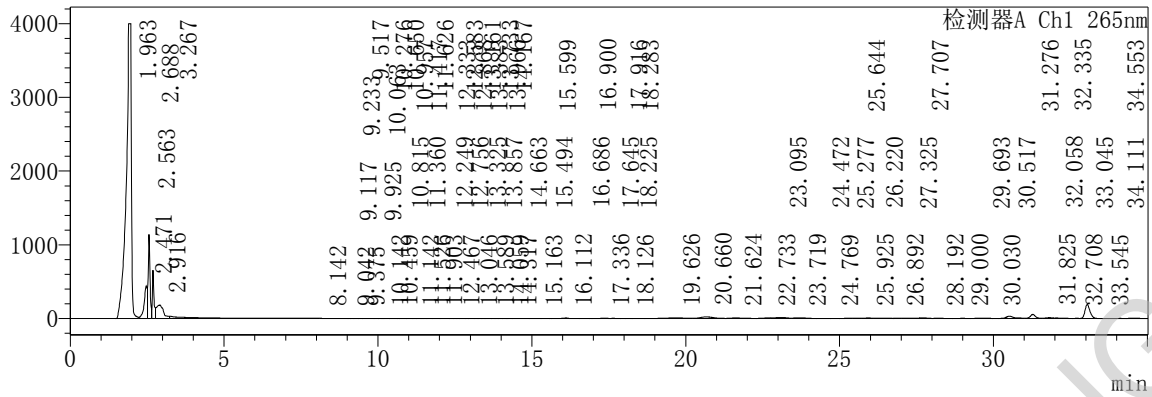
样品六

峰号	保留时间	面积	分离度(USP)	拖尾因子	检测限	定量限
	1	0.258	23483	--	--	--
	2	0.617	70750	--	--	--
	3	0.945	95669	0.276	--	--
4	1.963	49099476	2.625	0.610	--	--
	5	2.475	3296783	1.344	--	--
	6	2.559	4797222	0.254	--	--
	7	2.702	1905963	1.244	--	--
	8	2.904	3303410	0.555	--	--
9	4.199	12341	1.831	2.630	--	--
	10	11.475	1167	9.473	--	--
	11	11.626	1998	0.262	--	--
	12	11.911	1647	0.614	--	--
	13	12.400	3493	0.796	--	--
	14	12.470	1863	0.095	--	--
	15	12.713	1099	0.359	--	--
	16	12.842	1243	0.198	--	--
	17	13.120	3685	0.272	--	--
	18	13.330	1724	0.161	--	--
	19	13.492	1561	0.174	--	--
	20	13.595	1396	0.132	--	--
	21	13.735	1137	0.176	--	--
	22	13.966	4120	0.290	--	--
	23	14.195	1561	0.257	--	--
	24	14.333	1473	0.159	--	--
	25	14.766	16397	0.608	--	--
	26	15.059	6154	0.502	--	--
	27	15.988	87226	2.080	--	--
	28	16.671	4383	0.910	--	--
	29	17.234	48772	0.600	--	--
	30	17.745	18408	1.134	--	--
	31	18.050	1213	0.570	--	--
	32	18.275	5422	0.197	--	--
	33	19.456	350012	0.872	--	--

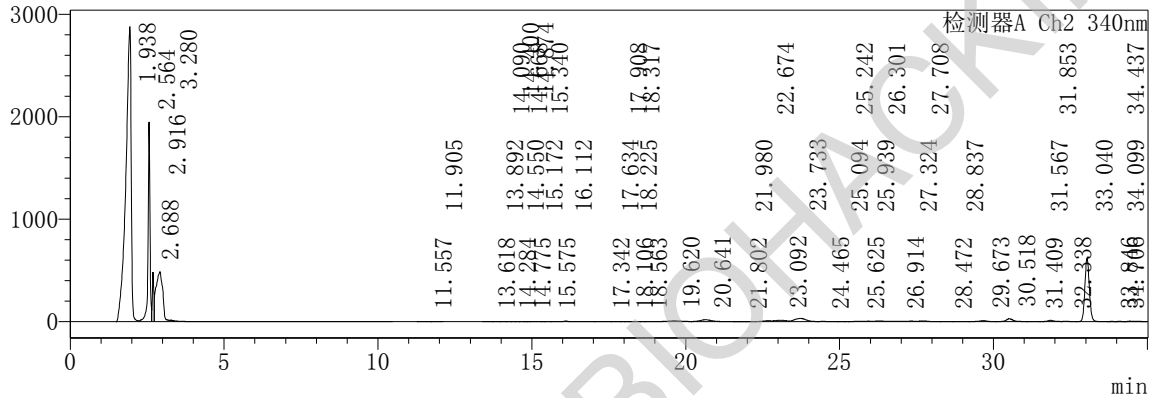
34	20.515	611489	1.078	--	--	--
35	21.504	182068	1.437	--	--	--
36	22.933	508325	2.010	--	--	--
37	23.568	224231	0.851	--	--	--
38	24.354	14975	1.397	--	--	--
39	24.668	3907	0.683	--	--	--
40	25.128	32948	1.073	--	--	--
41	25.500	51412	0.427	--	--	--
42	25.783	109490	0.275	--	--	--
43	26.073	79847	0.322	--	--	--
44	26.406	31241	0.296	--	--	--
45	26.719	19175	0.173	--	--	--
46	27.210	77595	0.327	--	--	--
47	27.569	159879	0.681	--	--	--
48	28.063	48580	1.059	--	--	--
49	28.892	29411	2.092	--	--	--
50	29.557	116516	1.554	--	--	--
51	29.882	14327	0.340	--	--	--
52	30.385	562120	0.561	--	--	--
53	31.154	663624	2.246	--	--	--
54	31.677	172300	1.467	--	--	--
55	31.948	70064	0.558	--	--	--
56	32.223	42270	0.572	--	--	--
57	32.600	29397	0.967	--	--	--
58	32.933	2262734	0.980	1.218	--	--
59	33.464	4561	2.165	1.122	--	--
60	34.011	31520	1.968	--	--	--
61	34.437	96060	0.906	--	--	--
总计		69422317				

色谱图

mV



mV



- 1 2022/10/24 / 16:19:34 / 检测器A Ch1 / 265nm / 二妙丸
- 2 2022/10/24 / 16:19:34 / 检测器A Ch2 / 340nm / 二妙丸

峰表

检测器A Ch1 265nm

峰号	保留时间	面积%	高度	理论塔板数(USP)	分离度(USP)	k'
1	1.963	65.827	4000151	1168	--	--
2	2.471	4.426	442828	476	1.489	0.259
3	2.563	6.532	1140576	6921	0.318	0.306
4	2.688	3.228	654871	13807	1.167	0.370
5	2.916	4.246	183988	324	0.616	0.486
6	3.267	3.270	30019	8	0.131	0.665
7	8.142	0.227	3189	12	0.689	3.149
8	9.042	0.017	2678	18	0.100	3.607
9	9.117	0.024	2642	26	0.010	3.645
10	9.233	0.032	2594	12	0.013	3.705
11	9.375	0.027	2536	16	0.014	3.777
12	9.517	0.077	2476	4	0.010	3.849
13	9.925	0.030	2353	9	0.026	4.057
14	10.063	0.023	2323	12	0.011	4.128
15	10.142	0.011	2295	26	0.008	4.168
16	10.276	0.035	2283	11	0.013	4.236
17	10.459	0.050	2227	7	0.013	4.329
18	10.650	0.011	2157	25	0.016	4.427
19	10.815	0.039	2164	24	0.019	4.511
20	10.957	0.037	2115	14	0.014	4.583
21	11.142	0.022	2059	26	0.018	4.677
22	11.360	0.026	2033	11	0.019	4.788
23	11.417	0.011	2030	6	0.004	4.817
24	11.526	0.022	2070	68	0.009	4.873
25	11.626	0.028	2053	18	0.012	4.924
26	11.903	0.042	2008	13	0.023	5.065
27	12.249	0.052	1975	35	0.032	5.242
28	12.333	0.022	1956	68	0.012	5.285
29	12.467	0.017	1893	22	0.016	5.352
30	12.583	0.012	1862	12	0.009	5.412
31	12.756	0.032	1851	21	0.013	5.500

峰号	保留时间	面积%	高度	理论塔板数(USP)	分离度(USP)	k'
32	12.868	0.014	1825	23	0.010	5.557
33	13.046	0.029	1869	61	0.021	5.648
34	13.161	0.020	1870	146	0.021	5.706
35	13.325	0.019	1814	53	0.028	5.790
36	13.383	0.017	1804	2	0.003	5.820
37	13.589	0.032	1851	226	0.010	5.924
38	13.733	0.016	1799	16	0.017	5.998
39	13.857	0.016	1810	64	0.012	6.061
40	13.966	0.020	1805	36	0.013	6.116
41	14.059	0.019	1809	115	0.013	6.164
42	14.167	0.007	1763	18	0.011	6.219
43	14.317	0.022	1750	14	0.010	6.295
44	14.663	0.093	2334	719	0.039	6.472
45	15.163	0.063	2140	235	0.163	6.726
46	15.494	0.045	1975	10	0.029	6.895
47	15.599	0.011	1984	146	0.009	6.949
48	16.112	0.221	8548	66887	0.190	7.210
49	16.686	0.051	1782	139	0.195	7.503
50	16.900	0.009	1680	101	0.035	7.611
51	17.336	0.130	3450	5492	0.114	7.834
52	17.645	0.063	2937	7624	0.353	7.991
53	17.916	0.023	1676	54	0.051	8.129
54	18.126	0.026	1691	84	0.024	8.236
55	18.225	0.007	1674	48	0.011	8.287
56	18.283	0.051	1664	220	0.008	8.316
57	19.626	0.666	10126	3652	0.431	9.000
58	20.660	0.984	22519	10832	0.989	9.528
59	21.624	0.397	9559	18212	1.343	10.019
60	22.733	0.227	8833	106	0.234	10.584
61	23.095	0.620	15347	10779	0.074	10.768
62	23.719	0.420	10065	12467	0.717	11.086
63	24.472	0.073	2239	1437	0.439	11.470
64	24.769	0.041	1854	3268	0.138	11.621
65	25.277	0.096	3682	23410	0.424	11.880
66	25.644	0.105	4929	4086	0.324	12.067
67	25.925	0.191	7310	14159	0.227	12.210
68	26.220	0.230	6280	7335	0.281	12.360
69	26.892	0.056	2489	1728	0.353	12.703
70	27.325	0.159	5813	28134	0.267	12.924
71	27.707	0.272	9961	41670	0.638	13.118
72	28.192	0.119	3519	18287	0.706	13.366
73	29.000	0.083	2762	51722	1.202	13.777
74	29.693	0.213	6280	29537	1.153	14.130
75	30.030	0.033	1993	2974	0.233	14.302
76	30.517	0.849	32078	94345	0.375	14.550
77	31.276	0.967	55694	165679	2.152	14.937
78	31.825	0.268	11060	68445	1.384	15.217
79	32.058	0.102	7044	46796	0.432	15.335
80	32.335	0.062	3527	98489	0.551	15.476
81	32.708	0.037	2573	148242	0.991	15.666
82	33.045	3.084	190895	189633	1.048	15.838
83	33.545	0.006	619	494135	2.024	16.093
84	34.111	0.040	1876	160306	2.128	16.381
85	34.553	0.120	3784	62308	0.988	16.607
总计		100.000	7008274			

检测器A Ch2 340nm

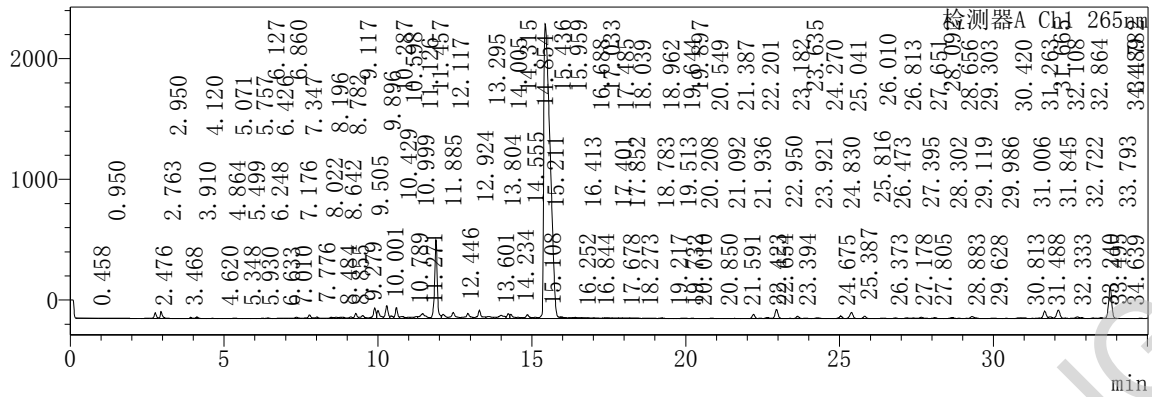
峰号	保留时间	面积%	高度	理论塔板数(USP)	分离度(USP)	k'
1	1.938	55.515	2878009	618	--	--
2	2.564	13.213	1949986	8077	2.937	0.323
3	2.688	2.574	483401	10373	1.132	0.387
4	2.916	12.124	486699	671	0.819	0.504
5	3.280	0.031	4989	11600	1.275	0.693
6	11.557	0.011	411	9114	27.314	4.963
7	11.905	0.007	376	13890	0.784	5.143
8	13.618	0.004	162	7913	3.371	6.027
9	13.892	0.004	206	3010	0.337	6.168
10	14.090	0.004	227	1947	0.173	6.271
11	14.284	0.003	218	5221	0.187	6.371
12	14.400	0.003	225	798	0.082	6.430
13	14.550	0.004	306	931	0.076	6.508
14	14.668	0.005	349	4961	0.086	6.569
15	14.775	0.003	327	1558	0.092	6.624
16	14.874	0.003	335	4714	0.083	6.675
17	15.172	0.015	566	3181	0.308	6.829
18	15.340	0.004	426	1667	0.130	6.915

峰号	保留时间	面积%	高度	理论塔板数(USP)	分离度(USP)	k'
19	15.575	0.010	516	293	0.091	7.037
20	16.112	0.134	6312	97639	0.279	7.314
21	17.342	0.051	1484	8878	2.611	7.949
22	17.634	0.023	1085	6091	0.356	8.099
23	17.908	0.005	420	750	0.156	8.241
24	18.106	0.006	455	2637	0.098	8.343
25	18.225	0.007	449	2426	0.083	8.404
26	18.317	0.007	424	143	0.024	8.451
27	18.563	0.003	260	677	0.055	8.579
28	19.620	0.471	8669	9086	0.575	9.124
29	20.641	0.868	18470	15059	1.365	9.651
30	21.802	0.004	231	24374	1.886	10.250
31	21.980	0.003	193	17119	0.289	10.342
32	22.674	0.266	8438	3407	0.624	10.700
33	23.092	0.543	13241	11648	0.347	10.916
34	23.733	1.323	30895	19177	0.831	11.246
35	24.465	0.074	1973	12293	0.934	11.624
36	25.094	0.006	330	16219	0.753	11.949
37	25.242	0.004	310	2312	0.102	12.025
38	25.625	0.104	3856	21188	0.273	12.222
39	25.939	0.127	4830	10553	0.367	12.385
40	26.301	0.267	6540	18410	0.406	12.572
41	26.914	0.055	2056	2222	0.400	12.888
42	27.324	0.149	5278	44011	0.292	13.099
43	27.708	0.229	7657	51017	0.758	13.297
44	28.472	0.021	845	66895	1.642	13.692
45	28.837	0.018	611	43852	0.737	13.880
46	29.673	0.271	9788	76784	1.707	14.311
47	30.518	0.712	28037	99417	2.072	14.747
48	31.409	0.033	1409	16547	1.308	15.207
49	31.567	0.016	1429	180	0.030	15.289
50	31.853	0.315	12641	131264	0.059	15.436
51	32.338	0.073	3721	148188	1.410	15.686
52	33.040	10.066	618351	234896	2.307	16.049
53	33.846	0.025	1585	170571	2.684	16.464
54	34.099	0.035	2068	184761	0.785	16.595
55	34.437	0.095	4492	74042	0.822	16.770
56	34.706	0.055	3317	121861	0.595	16.909
总计		100.000	6619882			

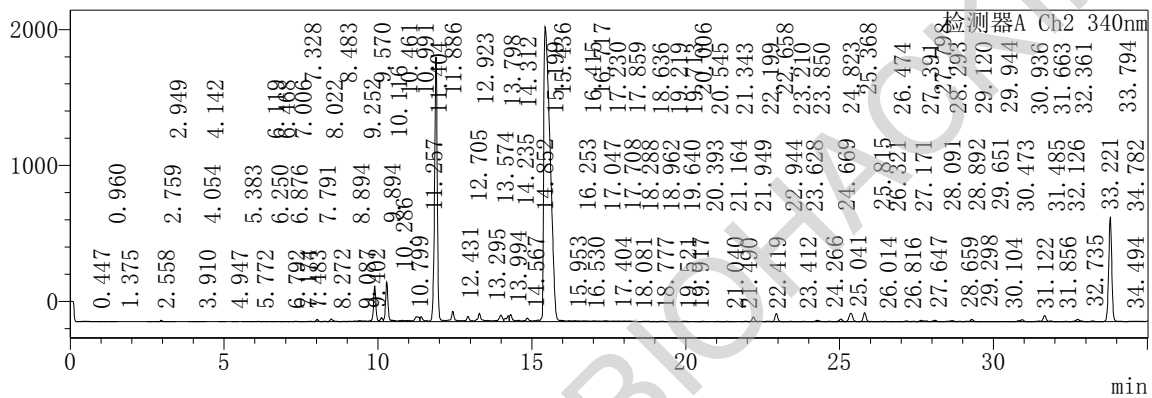


色谱图

mV



mV



min

- 1 2022/10/24 / 19:29:41 / 检测器A Ch1 / 265nm / 二妙丸002
- 2 2022/10/24 / 19:29:41 / 检测器A Ch2 / 340nm / 二妙丸002

峰表

检测器A Ch1 265nm

峰号	保留时间	面积%	高度	理论塔板数(USP)	分离度(USP)	k'
1	0.458	0.142	2363	4	--	--
2	0.950	0.085	1184	3	0.305	1.073
3	2.476	0.031	2190	1345	1.169	4.403
4	2.763	0.436	46295	6446	1.406	5.029
5	2.950	0.565	57809	7907	1.385	5.437
6	3.468	0.014	663	2567	2.548	6.567
7	3.910	0.074	11373	21174	2.317	7.531
8	4.120	0.150	12442	10249	1.551	7.988
9	4.620	0.025	1650	7079	2.619	9.081
10	4.864	0.013	949	4679	0.966	9.612
11	5.071	0.019	1055	1005	0.448	10.064
12	5.348	0.047	3232	9017	0.640	10.668
13	5.499	0.010	899	834	0.307	10.998
14	5.757	0.025	1215	4553	0.468	11.560
15	5.930	0.020	1252	5005	0.513	11.939
16	6.127	0.018	1290	2231	0.460	12.367
17	6.248	0.023	1813	5597	0.285	12.633
18	6.426	0.063	4679	16561	0.667	13.021
19	6.633	0.013	1233	149	0.174	13.473
20	6.860	0.051	2105	1875	0.161	13.967
21	7.010	0.032	2171	1681	0.227	14.294
22	7.176	0.051	4076	10239	0.344	14.657
23	7.347	0.177	10463	16541	0.669	15.031
24	7.776	0.391	30611	37736	2.206	15.966
25	8.022	0.154	12561	30742	1.431	16.501
26	8.196	0.077	3867	3893	0.492	16.882
27	8.484	0.169	10095	9367	0.658	17.511
28	8.642	0.138	11082	12470	0.479	17.856
29	8.782	0.104	10752	1155	0.208	18.161
30	8.855	0.162	11736	4669	0.094	18.321
31	9.117	0.187	13418	23589	0.692	18.891

峰号	保留时间	面积%	高度	理论塔板数(USP)	分离度(USP)	k'
32	9.279	0.437	42765	53135	0.815	19.245
33	9.505	0.411	24656	29889	1.187	19.738
34	9.896	1.047	88517	44757	1.920	20.591
35	10.001	0.781	65979	40466	0.546	20.820
36	10.287	1.178	106878	59177	1.554	21.444
37	10.429	0.242	20901	11273	0.505	21.754
38	10.598	0.894	91503	79004	0.621	22.122
39	10.789	0.280	16863	8737	0.625	22.540
40	10.999	0.157	10451	1368	0.254	22.998
41	11.126	0.155	11980	959	0.097	23.276
42	11.271	0.204	16646	25	0.028	23.592
43	11.457	0.934	39657	21590	0.040	23.997
44	11.885	7.165	651752	85539	1.806	24.931
45	12.117	0.500	34189	30747	1.057	25.438
46	12.446	0.891	49854	60507	1.372	26.154
47	12.924	0.825	42357	70935	2.413	27.198
48	13.295	0.989	69243	103483	2.065	28.008
49	13.601	0.373	17421	12819	0.946	28.674
50	13.804	0.110	10255	1774	0.228	29.119
51	14.005	0.627	27059	8684	0.210	29.556
52	14.234	0.415	40067	41042	0.520	30.057
53	14.315	0.419	35233	32402	0.269	30.232
54	14.555	0.170	9871	2894	0.343	30.756
55	14.854	0.549	32236	90967	0.468	31.409
56	15.108	0.151	10384	9965	0.632	31.962
57	15.211	0.077	9502	2029	0.105	32.187
58	15.436	65.288	2444358	22646	0.256	32.679
59	15.959	0.031	4169	259750	1.951	33.819
60	16.252	0.007	941	213057	2.201	34.458
61	16.413	0.063	4684	122844	0.986	34.811
62	16.688	0.022	1978	140160	1.503	35.410
63	16.844	0.007	366	--	--	35.750
64	17.033	0.009	836	88608	--	36.163
65	17.401	0.022	2213	56314	1.411	36.967
66	17.485	0.024	2186	40774	0.262	37.149
67	17.678	0.020	1287	62992	0.612	37.569
68	17.852	0.009	756	33684	0.521	37.950
69	18.039	0.027	1897	115420	0.619	38.357
70	18.273	0.016	973	83971	1.009	38.868
71	18.783	0.022	1185	58706	1.814	39.981
72	18.962	0.021	1832	170565	0.725	40.371
73	19.217	0.051	3942	164446	1.366	40.927
74	19.513	0.005	452	161343	1.545	41.574
75	19.644	0.003	354	43847	0.460	41.860
76	19.732	0.006	604	24595	0.201	42.052
77	19.897	0.019	1351	66715	0.407	42.412
78	20.010	0.013	1326	100203	0.402	42.658
79	20.208	0.018	1485	168246	0.881	43.090
80	20.549	0.017	914	92458	1.458	43.834
81	20.850	0.035	2758	181980	1.292	44.490
82	21.092	0.007	502	134327	1.141	45.020
83	21.387	0.007	378	33906	0.849	45.663
84	21.591	0.021	1387	155734	0.597	46.108
85	21.936	0.015	1072	171229	1.602	46.861
86	22.201	0.391	34126	253440	1.363	47.439
87	22.423	0.034	2908	222107	1.211	47.923
88	22.654	0.126	8805	197527	1.168	48.426
89	22.950	0.914	74896	244110	1.521	49.072
90	23.182	0.007	643	177039	1.144	49.579
91	23.394	0.024	1805	195819	0.982	50.042
92	23.635	0.220	18414	270422	1.224	50.567
93	23.921	0.052	2765	113011	1.228	51.192
94	24.270	0.122	6611	141965	1.284	51.952
95	24.675	0.030	1704	72962	1.302	52.836
96	24.830	0.016	1391	11914	0.244	53.176
97	25.041	0.261	20341	277973	0.383	53.636
98	25.387	0.682	49704	243548	1.746	54.389
99	25.816	0.231	19373	321462	2.215	55.327
100	26.010	0.009	787	102731	0.764	55.749
101	26.373	0.044	2407	33864	0.810	56.542
102	26.473	0.033	2403	43688	0.184	56.759
103	26.813	0.073	5387	279461	0.959	57.501
104	27.178	0.089	5401	171946	1.568	58.297
105	27.395	0.096	4848	75773	0.658	58.771
106	27.651	0.151	11204	270775	0.837	59.329
107	27.805	0.050	4278	139481	0.605	59.665

峰号	保留时间	面积%	高度	理论塔板数(USP)	分离度(USP)	k'
108	28.092	0.114	7837	294247	1.136	60.291
109	28.302	0.005	473	85892	0.709	60.750
110	28.656	0.158	8821	222084	1.125	61.523
111	28.883	0.038	2579	133514	0.810	62.018
112	29.119	0.032	2254	126875	0.734	62.532
113	29.303	0.338	17979	244246	0.651	62.933
114	29.628	0.006	597	565476	1.649	63.643
115	29.986	0.085	3477	109129	1.375	64.424
116	30.420	0.040	2351	238448	1.417	65.370
117	30.813	0.086	6613	226899	1.549	66.229
118	31.006	0.120	6120	109722	0.608	66.649
119	31.263	0.029	2232	152079	0.740	67.210
120	31.488	0.072	4661	82535	0.593	67.701
121	31.665	0.780	60604	424517	0.560	68.088
122	31.845	0.200	14796	195962	0.745	68.480
123	32.108	1.010	70384	361071	1.048	69.053
124	32.333	0.064	4440	181288	0.869	69.544
125	32.722	0.229	13178	260837	1.392	70.394
126	32.864	0.084	7414	134246	0.461	70.704
127	33.240	0.082	4510	219154	1.169	71.523
128	33.495	0.098	7424	431198	1.046	72.080
129	33.793	3.372	257972	473361	1.488	72.730
130	34.489	0.017	1122	275178	3.028	74.248
131	34.639	0.009	821	92283	0.417	74.575
132	34.782	0.029	2249	475646	0.437	74.889
总计		100.000	5130036			

检测器A Ch2 340nm

峰号	保留时间	面积%	高度	理论塔板数(USP)	分离度(USP)	k'
1	0.447	0.069	1408	6	---	---
2	0.960	0.009	380	24	0.672	1.145
3	1.375	0.002	160	18	0.395	2.073
4	2.558	0.002	220	92	0.997	4.718
5	2.759	0.008	515	653	0.267	5.166
6	2.949	0.078	10331	10506	0.696	5.591
7	3.910	0.007	1220	23934	8.887	7.738
8	4.054	0.002	215	1847	0.604	8.061
9	4.142	0.003	196	698	0.174	8.257
10	4.947	0.002	144	6409	1.842	10.057
11	5.383	0.002	123	2499	1.287	11.032
12	5.772	0.007	524	10908	1.193	11.901
13	6.119	0.025	2160	19876	1.759	12.677
14	6.250	0.005	519	610	0.221	12.969
15	6.468	0.007	337	1564	0.261	13.456
16	6.792	0.010	518	653	0.377	14.180
17	6.876	0.005	518	310	0.065	14.369
18	7.006	0.008	786	7133	0.137	14.659
19	7.174	0.017	1491	9279	0.534	15.034
20	7.328	0.046	3990	23679	0.630	15.378
21	7.483	0.006	771	347	0.173	15.726
22	7.791	0.052	2402	4638	0.298	16.413
23	8.022	0.149	16139	43705	0.756	16.929
24	8.272	0.039	2152	1912	0.549	17.487
25	8.483	0.245	19493	35056	0.451	17.960
26	8.894	0.034	2045	3074	0.998	18.879
27	9.087	0.043	2810	2391	0.278	19.309
28	9.252	0.062	4731	8534	0.288	19.678
29	9.402	0.122	8773	18144	0.443	20.014
30	9.570	0.072	6249	12863	0.546	20.391
31	9.894	2.376	263289	69147	1.325	21.113
32	10.116	0.263	28446	45675	1.308	21.610
33	10.286	2.999	291263	72350	0.995	21.990
34	10.461	0.011	1887	153449	1.343	22.380
35	10.799	0.052	5303	60695	2.397	23.136
36	10.991	0.029	3509	87350	1.184	23.565
37	11.257	0.625	36839	8462	0.834	24.160
38	11.404	0.445	36457	21459	0.367	24.489
39	11.886	19.945	1946586	78048	2.001	25.566
40	12.431	0.973	76947	93385	3.275	26.784
41	12.705	0.140	8142	2601	0.473	27.397
42	12.923	0.461	38930	91125	0.372	27.883
43	13.295	0.795	62164	99488	2.191	28.715
44	13.574	0.158	8778	6156	0.649	29.339
45	13.798	0.101	7814	4152	0.289	29.840
46	13.994	0.615	47515	63729	0.363	30.277
47	14.235	0.534	43461	13520	0.678	30.817

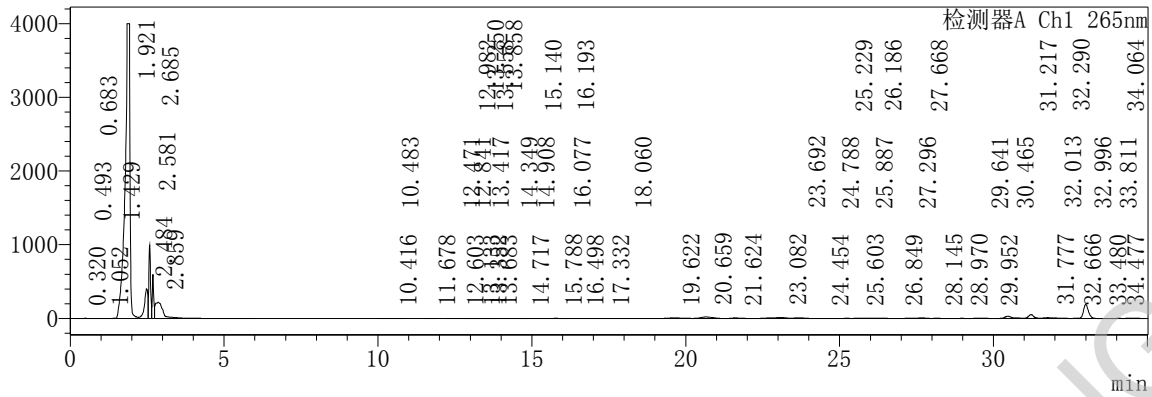
峰号	保留时间	面积%	高度	理论塔板数(USP)	分离度(USP)	k'
48	14.312	0.537	52251	50209	0.205	30.988
49	14.567	0.135	9593	25257	0.820	31.557
50	14.852	0.385	27008	102184	1.034	32.196
51	15.199	0.189	11293	12658	0.955	32.971
52	15.436	52.520	2168669	22389	0.496	33.499
53	15.953	0.013	2260	322969	1.970	34.655
54	16.253	0.010	1308	194094	2.311	35.326
55	16.415	0.023	2744	185819	1.078	35.688
56	16.530	0.006	1007	208844	0.776	35.945
57	16.717	0.031	2442	111518	1.083	36.363
58	17.047	0.035	2424	113087	1.638	37.101
59	17.230	0.004	489	207232	1.037	37.511
60	17.404	0.055	4264	153133	1.055	37.899
61	17.708	0.015	1303	61427	1.309	38.577
62	17.859	0.016	1222	52667	0.509	38.917
63	18.081	0.012	1040	112240	0.842	39.413
64	18.288	0.016	1246	113619	0.953	39.874
65	18.636	0.004	508	--	--	40.653
66	18.777	0.013	970	89091	--	40.967
67	18.962	0.004	456	233894	0.907	41.381
68	19.219	0.028	2417	161065	1.472	41.955
69	19.521	0.014	1072	100734	1.380	42.629
70	19.640	0.005	679	16505	0.279	42.897
71	19.713	0.008	673	15024	0.116	43.060
72	19.917	0.009	998	1982	0.167	43.515
73	20.006	0.013	1260	55329	0.084	43.714
74	20.393	0.003	396	160511	1.423	44.578
75	20.545	0.018	1083	91555	0.643	44.920
76	21.040	0.011	1125	236167	2.227	46.027
77	21.164	0.002	234	41212	0.417	46.302
78	21.343	0.016	1679	259633	0.615	46.704
79	21.490	0.002	195	68569	0.590	47.031
80	21.949	0.027	2268	187981	1.732	48.058
81	22.199	0.338	33120	262075	1.326	48.615
82	22.419	0.033	2518	152656	1.092	49.107
83	22.658	0.037	2261	72054	0.842	49.641
84	22.944	0.622	59958	275712	1.118	50.281
85	23.210	0.002	238	176365	1.343	50.875
86	23.412	0.022	2007	258373	0.997	51.326
87	23.628	0.010	858	168537	1.043	51.810
88	23.850	0.024	1747	171170	0.963	52.305
89	24.266	0.133	8973	160453	1.761	53.236
90	24.669	0.031	2511	219841	1.778	54.135
91	24.823	0.012	1193	69786	0.527	54.481
92	25.041	0.214	18769	280375	0.772	54.968
93	25.368	0.860	62335	202404	1.578	55.700
94	25.815	0.706	65484	321257	2.192	56.698
95	26.014	0.024	1626	81761	0.730	57.144
96	26.321	0.022	1566	83057	0.840	57.828
97	26.474	0.028	2141	188766	0.503	58.170
98	26.816	0.003	247	231326	1.465	58.935
99	27.171	0.067	5106	253772	1.621	59.730
100	27.391	0.039	3483	305217	1.059	60.220
101	27.647	0.113	9626	268259	1.245	60.793
102	27.798	0.070	6185	185328	0.638	61.129
103	28.091	0.134	10611	319250	1.284	61.785
104	28.293	0.004	470	26798	0.454	62.237
105	28.659	0.151	8414	205707	0.774	63.054
106	28.892	0.031	2380	214178	0.928	63.575
107	29.120	0.032	2987	211154	0.906	64.084
108	29.298	0.189	15902	367503	0.798	64.483
109	29.651	0.005	438	311966	1.742	65.273
110	29.944	0.019	1634	313459	1.372	65.926
111	30.104	0.015	1252	234150	0.692	66.284
112	30.473	0.013	952	320074	1.588	67.108
113	30.936	0.239	14996	323928	2.138	68.143
114	31.122	0.003	328	63731	0.525	68.559
115	31.485	0.066	4352	129437	0.861	69.370
116	31.663	0.507	45036	450260	0.664	69.770
117	31.856	0.057	5209	332802	0.942	70.201
118	32.126	0.009	598	215088	1.084	70.804
119	32.361	0.021	1768	385937	0.969	71.329
120	32.735	0.285	16410	296787	1.664	72.163
121	33.221	0.066	5046	449281	2.218	73.251
122	33.794	8.836	765689	491144	2.930	74.531
123	34.494	0.039	1995	253908	2.998	76.095

峰号	保留时间	面积%	高度	理论塔板数(USP)	分离度(USP)	k'
124	34.782	0.025	2425	577166	1.264	76.740
总计		100.000	6506063			

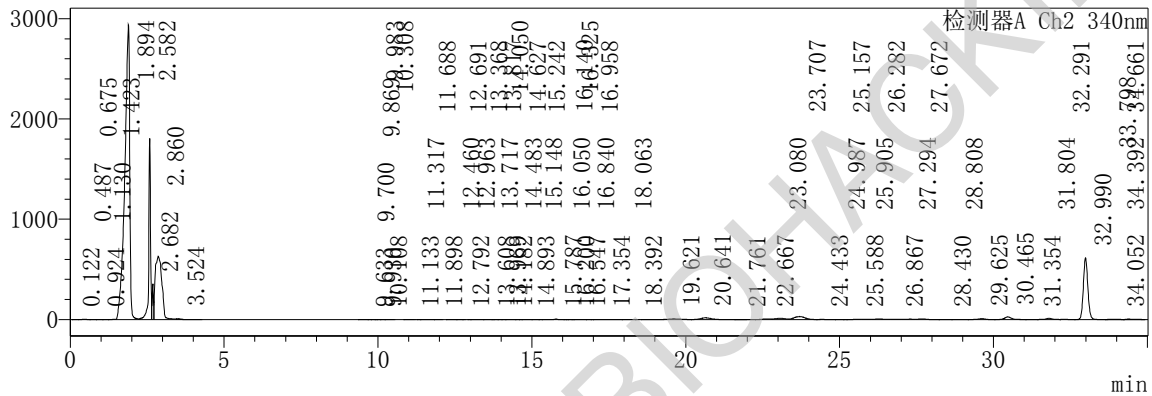
BOTANICAL BIOHACKING

色谱图

mV



mV



min

- 1 2022/10/24 / 20:05:08 / 检测器A Ch1 / 265nm / 二妙丸003
- 2 2022/10/24 / 20:05:08 / 检测器A Ch2 / 340nm / 二妙丸003

峰表

检测器A Ch1 265nm

峰号	保留时间	面积%	高度	理论塔板数(USP)	分离度(USP)	k'
1	0.320	0.011	950	16	--	--
2	0.493	0.019	1402	46	0.566	0.539
3	0.683	0.019	914	28	0.473	1.133
4	1.052	0.006	417	202	0.913	2.286
5	1.429	0.021	2117	499	1.367	3.465
6	1.921	69.766	4000648	1224	2.067	5.000
7	2.484	4.861	404864	1140	2.193	6.761
8	2.581	5.786	993473	7538	0.466	7.062
9	2.685	2.891	598865	12173	0.966	7.388
10	2.859	6.218	221611	590	0.611	7.930
11	10.416	0.008	299	1666	10.132	31.540
12	10.483	0.005	290	2323	0.071	31.748
13	11.678	0.004	234	15453	1.918	35.480
14	12.471	0.003	144	11296	1.878	37.959
15	12.603	0.002	144	2799	0.184	38.369
16	12.841	0.004	255	9706	0.323	39.113
17	12.982	0.002	209	4488	0.219	39.555
18	13.133	0.003	231	--	--	40.027
19	13.250	0.002	269	3570	--	40.391
20	13.352	0.003	322	7830	0.136	40.709
21	13.417	0.003	287	162	0.027	40.912
22	13.558	0.003	270	341	0.040	41.354
23	13.683	0.003	272	1768	0.059	41.745
24	13.858	0.003	266	1903	0.136	42.292
25	14.349	0.028	502	1135	0.330	43.825
26	14.717	0.002	309	1090	0.211	44.973
27	14.908	0.006	441	9445	0.160	45.570
28	15.140	0.024	953	17217	0.431	46.294
29	15.788	0.096	6466	108463	1.984	48.318
30	16.077	0.004	384	1027	0.264	49.223
31	16.193	0.004	388	2032	0.067	49.585

峰号	保留时间	面积%	高度	理论塔板数(USP)	分离度(USP)	k'
32	16.498	0.024	700	11654	0.298	50.538
33	17.332	0.080	2006	11363	1.322	53.143
34	18.060	0.030	1309	60547	1.542	55.417
35	19.622	0.530	8682	5531	2.316	60.296
36	20.659	0.933	21027	12346	1.153	63.537
37	21.624	0.308	7863	23643	1.477	66.551
38	23.082	0.780	13904	12459	2.098	71.106
39	23.692	0.367	8856	15959	0.773	73.011
40	24.454	0.032	1093	29115	1.151	75.390
41	24.788	0.011	585	15626	0.490	76.435
42	25.229	0.064	2678	48845	0.706	77.812
43	25.603	0.081	3775	5096	0.396	78.981
44	25.887	0.172	6035	19388	0.261	79.869
45	26.186	0.182	5006	12616	0.357	80.802
46	26.849	0.041	1520	5256	0.549	82.873
47	27.296	0.132	4768	38113	0.438	84.268
48	27.668	0.252	8855	48089	0.700	85.432
49	28.145	0.085	2909	60381	0.990	86.920
50	28.970	0.047	2016	100833	2.006	89.500
51	29.641	0.178	5372	51499	1.512	91.596
52	29.952	0.021	1145	2950	0.227	92.565
53	30.465	0.854	30325	97791	0.396	94.168
54	31.217	1.007	53437	168386	2.168	96.518
55	31.777	0.277	10362	67201	1.408	98.265
56	32.013	0.105	6560	52193	0.449	99.003
57	32.290	0.058	3174	118558	0.594	99.870
58	32.666	0.032	2204	187924	1.111	101.045
59	32.996	3.328	190028	191501	1.093	102.074
60	33.480	0.007	683	513697	1.984	103.587
61	33.811	0.008	708	43376	0.791	104.620
62	34.064	0.036	1764	174234	0.520	105.413
63	34.477	0.126	3583	63651	0.944	106.700
总计		100.000	6651125			

检测器A Ch2 340nm

峰号	保留时间	面积%	高度	理论塔板数(USP)	分离度(USP)	k'
1	0.122	0.002	225	9	--	--
2	0.487	0.028	1416	36	1.515	2.984
3	0.675	0.007	426	27	0.445	4.522
4	0.924	0.006	348	15	0.335	6.560
5	1.130	0.008	471	28	0.226	8.243
6	1.423	0.028	2148	564	0.534	10.640
7	1.894	54.286	2941129	653	1.758	14.495
8	2.582	11.493	1807929	9920	3.437	20.122
9	2.682	1.603	357022	11384	0.978	20.939
10	2.860	15.743	633674	948	0.754	22.396
11	3.524	0.036	4516	8881	2.550	27.830
12	9.633	0.007	304	745	7.824	77.800
13	9.700	0.003	312	646	0.045	78.346
14	9.869	0.004	318	2176	0.142	79.726
15	9.930	0.002	300	2358	0.073	80.225
16	9.983	0.003	289	1229	0.055	80.663
17	10.108	0.003	247	2056	0.123	81.686
18	10.308	0.004	201	5356	0.275	83.322
19	11.133	0.004	180	5257	1.401	90.070
20	11.317	0.002	193	1858	0.220	91.570
21	11.688	0.017	684	18108	0.531	94.608
22	11.898	0.006	420	23943	0.641	96.324
23	12.460	0.005	214	4035	1.029	100.920
24	12.691	0.004	200	4083	0.293	102.814
25	12.792	0.002	194	4437	0.129	103.635
26	12.963	0.002	267	8504	0.258	105.038
27	13.368	0.015	470	2860	0.518	108.350
28	13.608	0.013	531	464	0.136	110.316
29	13.717	0.003	528	811	0.049	111.202
30	13.817	0.007	567	1001	0.054	112.020
31	13.969	0.007	576	940	0.085	113.264
32	14.050	0.007	582	745	0.042	113.928
33	14.182	0.016	582	1207	0.072	115.010
34	14.483	0.004	364	2374	0.213	117.473
35	14.627	0.002	280	2161	0.118	118.651
36	14.893	0.012	473	6360	0.265	120.825
37	15.148	0.010	477	4880	0.315	122.906
38	15.242	0.005	461	462	0.051	123.676
39	15.787	0.100	6057	105295	0.360	128.133
40	16.050	0.003	411	5263	0.488	130.288

峰号	保留时间	面积%	高度	理论塔板数(USP)	分离度(USP)	k'
41	16.140	0.002	399	3870	0.093	131.022
42	16.200	0.005	396	2661	0.053	131.515
43	16.325	0.002	350	2376	0.096	132.538
44	16.547	0.015	423	4431	0.191	134.357
45	16.840	0.005	310	3585	0.276	136.749
46	16.958	0.002	299	5650	0.117	137.718
47	17.354	0.076	1519	8913	0.484	140.957
48	18.063	0.020	744	29048	1.223	146.756
49	18.392	0.003	257	13874	0.627	149.443
50	19.621	0.468	8500	9169	1.703	159.502
51	20.641	0.863	18171	15627	1.378	167.843
52	21.761	0.004	206	68697	2.257	177.004
53	22.667	0.269	7957	2458	0.838	184.412
54	23.080	0.531	12946	11933	0.309	187.796
55	23.707	1.313	30521	20044	0.827	192.921
56	24.433	0.070	1939	19461	1.060	198.864
57	24.987	0.006	272	8837	0.628	203.392
58	25.157	0.002	226	10769	0.167	204.783
59	25.588	0.100	3715	20116	0.510	208.312
60	25.905	0.132	4645	12358	0.383	210.900
61	26.282	0.242	6214	19883	0.450	213.985
62	26.867	0.071	2032	3303	0.448	218.773
63	27.294	0.147	5061	44002	0.357	222.265
64	27.672	0.227	7459	50490	0.746	225.355
65	28.430	0.023	824	57302	1.567	231.558
66	28.808	0.018	593	4497	0.345	234.650
67	29.625	0.266	9370	77531	0.762	241.334
68	30.465	0.697	27016	99624	2.069	248.204
69	31.354	0.025	1213	19268	1.378	255.473
70	31.804	0.329	12371	135091	0.720	259.152
71	32.291	0.066	3485	161609	1.461	263.140
72	32.990	10.270	614241	235198	2.356	268.859
73	33.798	0.040	2443	216349	2.870	275.464
74	34.052	0.035	1996	181957	0.834	277.546
75	34.392	0.092	4468	116360	0.939	280.321
76	34.661	0.053	3165	150766	0.709	282.526
总计		100.000	6561728			





峰号	保留时间	面积%	高度	理论塔板数(USP)	分离度(USP)	k'
32	9.275	0.532	49945	49081	0.844	18.588
33	9.492	0.295	25288	37274	1.192	19.046
34	9.891	0.970	82872	58371	2.210	19.887
35	10.111	0.708	72736	51776	1.288	20.352
36	10.276	1.126	114634	57778	0.948	20.701
37	10.416	0.343	24107	8928	0.458	20.997
38	10.717	1.095	95949	71195	1.002	21.634
39	10.945	0.004	598	151007	1.669	22.115
40	11.262	0.415	17447	2381	0.612	22.785
41	11.459	0.699	41343	26077	0.325	23.199
42	11.881	7.025	680981	86509	1.898	24.092
43	12.258	0.503	32162	36133	1.796	24.888
44	12.445	0.723	52142	57698	0.801	25.281
45	12.690	0.093	10509	1582	0.331	25.800
46	12.797	0.218	12778	1864	0.086	26.024
47	13.076	0.511	41918	84641	0.410	26.615
48	13.209	0.176	13804	8886	0.359	26.896
49	13.468	1.138	75534	100724	0.710	27.443
50	13.985	0.417	26272	35362	2.212	28.535
51	14.107	0.117	15751	313	0.070	28.793
52	14.213	0.207	19661	11396	0.057	29.017
53	14.301	0.139	17959	8871	0.154	29.202
54	14.425	0.378	41207	60079	0.293	29.463
55	14.508	0.286	30715	17228	0.246	29.639
56	14.727	0.173	10498	13393	0.461	30.102
57	14.868	0.092	8020	7647	0.236	30.398
58	15.054	0.484	35053	103117	0.429	30.791
59	15.311	0.132	9114	5424	0.504	31.334
60	15.637	66.339	2446785	18488	0.506	32.023
61	16.156	0.010	1950	501189	1.883	33.119
62	16.351	0.016	2063	218781	1.692	33.532
63	16.512	0.005	826	332628	1.259	33.870
64	16.683	0.033	4007	203074	1.306	34.232
65	16.808	0.014	1672	115142	0.722	34.496
66	16.945	0.036	2618	74114	0.611	34.785
67	17.482	0.035	2241	72018	2.108	35.919
68	17.722	0.022	1233	63093	0.886	36.427
69	18.026	0.028	1769	73734	1.109	37.068
70	18.287	0.014	1250	134591	1.123	37.619
71	18.468	0.002	302	299221	1.087	38.003
72	18.761	0.031	2365	125041	1.682	38.620
73	18.956	0.011	1104	192441	1.018	39.033
74	19.222	0.050	4047	160260	1.457	39.595
75	19.506	0.006	632	189254	1.527	40.193
76	19.898	0.026	1665	28986	1.214	41.023
77	20.015	0.023	2304	111539	0.329	41.268
78	20.180	0.021	1676	130713	0.714	41.618
79	20.541	0.029	1478	58834	1.283	42.379
80	20.839	0.039	3334	178677	1.115	43.010
81	21.070	0.008	613	124454	1.058	43.496
82	21.379	0.011	618	67175	1.088	44.150
83	21.582	0.018	1604	213380	0.784	44.578
84	21.910	0.020	1512	158914	1.615	45.271
85	22.191	0.413	39793	255024	1.417	45.863
86	22.413	0.039	3523	222453	1.217	46.333
87	22.640	0.127	10142	210685	1.173	46.813
88	22.940	0.961	86797	245180	1.567	47.446
89	23.164	0.007	806	205526	1.150	47.920
90	23.345	0.012	809	103223	0.731	48.302
91	23.627	0.220	20050	268069	1.190	48.897
92	23.920	0.048	2968	170628	1.417	49.516
93	24.264	0.149	9663	166442	1.465	50.243
94	24.660	0.028	1838	77674	1.339	51.079
95	24.822	0.017	1551	21235	0.312	51.420
96	25.033	0.270	23160	279444	0.484	51.865
97	25.376	0.710	58186	254845	1.757	52.590
98	25.803	0.246	22468	319249	2.225	53.492
99	26.005	0.012	1110	109781	0.817	53.920
100	26.454	0.073	2806	79902	1.304	54.868
101	26.792	0.075	5844	267394	1.162	55.582
102	27.160	0.087	6147	203778	1.643	56.359
103	27.387	0.090	5134	92537	0.754	56.837
104	27.635	0.160	12897	262335	0.861	57.360
105	27.790	0.054	5108	122717	0.582	57.688
106	28.076	0.122	9169	290170	1.089	58.293
107	28.284	0.007	605	57203	0.610	58.732

峰号	保留时间	面积%	高度	理论塔板数(USP)	分离度(USP)	k'
108	28.641	0.163	10225	225070	0.999	59.485
109	28.866	0.042	3000	134007	0.809	59.961
110	29.105	0.033	2638	140760	0.762	60.465
111	29.289	0.354	20926	243805	0.672	60.853
112	29.608	0.005	565	596580	1.636	61.528
113	29.967	0.090	4142	126362	1.461	62.285
114	30.429	0.025	1574	230086	1.566	63.262
115	30.793	0.086	7525	251140	1.456	64.030
116	30.981	0.124	7016	110373	0.609	64.428
117	31.244	0.027	2422	171502	0.779	64.983
118	31.465	0.075	5263	104461	0.640	65.450
119	31.646	0.775	65931	427072	0.620	65.832
120	31.825	0.201	16734	225201	0.774	66.209
121	32.087	1.056	81229	364345	1.090	66.763
122	32.313	0.063	4856	187057	0.885	67.241
123	32.702	0.235	15219	261017	1.400	68.061
124	32.841	0.089	8553	103698	0.419	68.355
125	33.207	0.060	4229	371424	1.171	69.129
126	33.475	0.053	4606	454117	1.286	69.695
127	33.773	3.625	303163	470493	1.507	70.324
128	34.191	0.002	143	137657	1.478	71.207
129	34.476	0.010	850	414430	0.978	71.809
130	34.633	0.007	633	183381	0.584	72.140
131	34.769	0.028	2464	521861	0.525	72.426
总计		100.000	5329770			

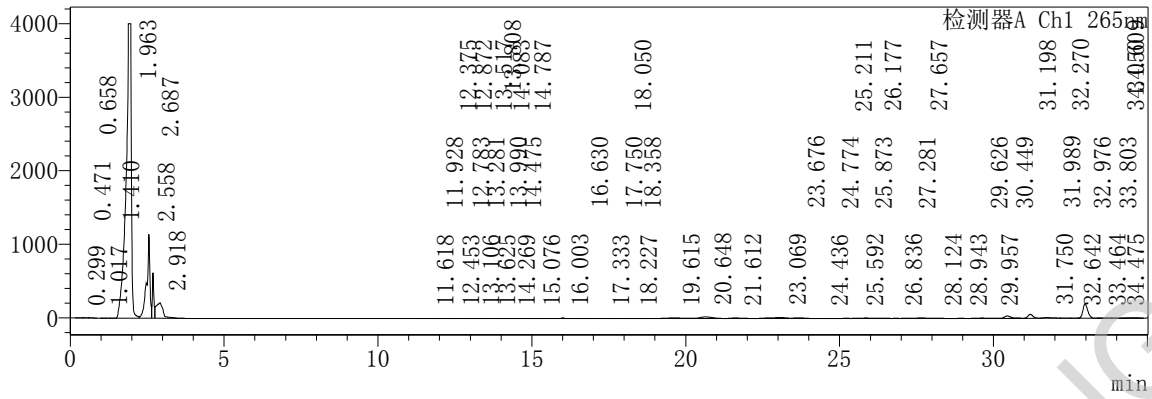
检测器A Ch2 340nm

峰号	保留时间	面积%	高度	理论塔板数(USP)	分离度(USP)	k'
1	0.461	0.032	1100	12	--	--
2	0.793	0.013	669	112	0.794	0.720
3	2.790	0.008	488	929	5.998	5.052
4	2.949	0.063	8719	9962	0.655	5.396
5	3.915	0.005	979	24242	8.832	7.492
6	4.118	0.004	229	1724	0.817	7.932
7	5.016	0.002	143	8956	2.951	9.881
8	5.840	0.005	378	14900	4.088	11.669
9	6.192	0.020	2028	21604	1.955	12.433
10	6.450	0.002	135	11265	1.251	12.991
11	6.731	0.005	300	4626	0.881	13.602
12	7.077	0.013	979	6741	0.934	14.352
13	7.182	0.009	897	1988	0.211	14.579
14	7.325	0.027	2907	28390	0.351	14.891
15	7.550	0.009	577	3740	0.673	15.378
16	7.774	0.022	2101	17808	0.618	15.865
17	7.872	0.009	1415	1789	0.200	16.077
18	8.017	0.123	14187	43024	0.322	16.391
19	8.265	0.024	1819	11396	1.070	16.929
20	8.470	0.213	19117	35969	0.837	17.373
21	8.950	0.025	1506	615	0.592	18.415
22	9.034	0.017	1715	4258	0.084	18.597
23	9.250	0.128	8566	24694	0.547	19.066
24	9.569	0.046	3310	447	0.312	19.758
25	9.890	2.163	253581	68450	0.327	20.453
26	10.107	0.240	28018	44960	1.273	20.925
27	10.277	2.653	320445	72768	0.987	21.293
28	10.465	0.122	9940	11529	0.694	21.701
29	10.787	0.187	9083	11627	0.816	22.400
30	10.994	0.078	6576	14506	0.542	22.850
31	11.246	0.567	37601	10097	0.619	23.395
32	11.401	0.396	35676	28271	0.431	23.731
33	11.882	19.322	1995679	75362	2.168	24.776
34	12.235	0.129	10770	1136	0.435	25.542
35	12.425	0.828	81245	96462	0.235	25.952
36	12.686	0.137	8381	6423	0.660	26.520
37	12.886	0.071	7580	4108	0.278	26.954
38	13.076	0.355	37921	100161	0.392	27.365
39	13.202	0.157	15597	37352	0.574	27.638
40	13.467	0.773	64048	110325	1.220	28.215
41	13.982	0.562	49221	74133	2.802	29.332
42	14.139	0.299	22875	12063	0.434	29.671
43	14.304	0.342	37941	68535	0.450	30.029
44	14.422	0.339	41668	82323	0.566	30.286
45	14.511	0.216	25715	19311	0.287	30.479
46	14.737	0.101	7195	17306	0.522	30.969
47	14.851	0.039	4925	1353	0.110	31.216
48	15.052	0.282	28245	114956	0.225	31.653

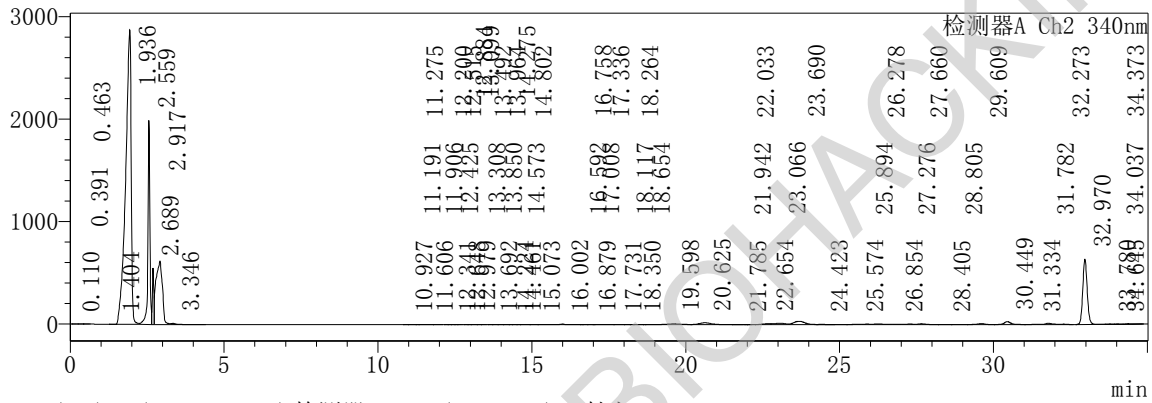
峰号	保留时间	面积%	高度	理论塔板数(USP)	分离度(USP)	k'
49	15.191	0.110	11349	30168	0.526	31.954
50	15.306	0.093	7608	6103	0.203	32.203
51	15.636	52.840	2170686	18290	0.530	32.920
52	16.157	0.007	1507	518735	1.886	34.049
53	16.511	0.006	885	282003	3.304	34.817
54	16.690	0.047	3576	89415	1.033	35.206
55	16.945	0.031	3311	17054	0.685	35.758
56	17.021	0.023	3147	14966	0.141	35.923
57	17.218	0.004	509	215000	0.560	36.351
58	17.397	0.043	3907	162574	1.112	36.738
59	17.730	0.010	782	15023	0.888	37.462
60	17.839	0.012	1240	46884	0.240	37.698
61	17.958	0.010	1206	73618	0.402	37.957
62	18.100	0.010	1032	123799	0.601	38.263
63	18.286	0.013	1492	185457	0.993	38.668
64	18.621	0.004	453	19013	0.942	39.393
65	18.756	0.015	1296	109086	0.353	39.687
66	18.958	0.002	240	295500	1.103	40.125
67	19.222	0.031	2592	153999	1.576	40.699
68	19.523	0.010	1055	170634	1.562	41.351
69	19.631	0.003	460	37774	0.365	41.586
70	19.788	0.008	917	43909	0.400	41.925
71	20.011	0.029	2006	46903	0.597	42.410
72	20.210	0.002	169	161005	0.696	42.841
73	20.536	0.023	1079	57228	1.199	43.549
74	21.032	0.014	1319	238595	1.924	44.625
75	21.333	0.019	2007	238863	1.736	45.278
76	21.934	0.030	2535	173070	3.119	46.582
77	22.188	0.366	38287	263591	1.321	47.132
78	22.409	0.034	3095	166150	1.124	47.611
79	22.655	0.039	2657	91204	0.948	48.145
80	22.934	0.676	69760	274379	1.175	48.751
81	23.423	0.014	1357	241375	2.671	49.810
82	23.669	0.008	765	146888	1.127	50.346
83	23.807	0.012	1098	166342	0.571	50.643
84	24.029	0.010	899	202045	0.995	51.126
85	24.262	0.168	12533	178940	1.048	51.630
86	24.656	0.032	2842	222571	1.800	52.486
87	24.816	0.014	1502	99273	0.611	52.833
88	25.032	0.229	21473	281119	0.858	53.302
89	25.360	0.908	73620	217614	1.611	54.012
90	25.801	0.763	75990	321269	2.212	54.971
91	26.010	0.027	1951	93947	0.799	55.422
92	26.297	0.023	1756	105424	0.867	56.046
93	26.458	0.025	2367	233069	0.592	56.395
94	26.803	0.002	214	199092	1.504	57.144
95	27.153	0.071	5919	255958	1.538	57.903
96	27.375	0.040	3884	321010	1.088	58.384
97	27.630	0.120	11108	284338	1.275	58.938
98	27.790	0.075	6893	198103	0.699	59.284
99	28.075	0.141	12232	322943	1.276	59.903
100	28.269	0.004	463	19635	0.386	60.324
101	28.643	0.159	9676	208835	0.708	61.136
102	28.877	0.033	2673	217215	0.935	61.641
103	29.105	0.034	3316	215680	0.917	62.137
104	29.283	0.202	18298	367897	0.803	62.524
105	29.639	0.005	516	268452	1.684	63.295
106	29.926	0.021	1881	308064	1.291	63.917
107	30.082	0.015	1444	237361	0.677	64.257
108	30.457	0.012	1045	352359	1.655	65.069
109	30.916	0.253	17292	332947	2.190	66.065
110	31.102	0.002	282	127651	0.659	66.468
111	31.462	0.068	4825	134188	1.042	67.250
112	31.644	0.539	51794	451788	0.686	67.645
113	31.838	0.060	5829	318612	0.934	68.065
114	32.116	0.007	541	276393	1.182	68.668
115	32.340	0.022	2069	407139	1.003	69.154
116	32.713	0.313	19386	295120	1.681	69.963
117	33.201	0.068	5834	458172	2.235	71.022
118	33.774	9.697	899696	489222	2.945	72.266
119	34.475	0.027	1889	366677	3.331	73.787
120	34.617	0.003	574	--	--	74.093
121	34.767	0.025	2674	658587	--	74.420
总计		100.000	6846758			

色谱图

mV



mV



- 1 2022/10/25 / 16:14:27 / 检测器A Ch1 / 265nm / 二妙丸6
- 2 2022/10/25 / 16:14:27 / 检测器A Ch2 / 340nm / 二妙丸6

峰表

检测器A Ch1 265nm

峰号	保留时间	面积%	高度	理论塔板数(USP)	分离度(USP)	k'
1	0.299	0.011	973	23	--	--
2	0.471	0.010	1094	80	0.747	0.574
3	0.658	0.008	510	111	0.812	1.198
4	1.017	0.002	163	406	1.592	2.400
5	1.410	0.019	2017	806	1.962	3.713
6	1.963	70.708	4004411	1081	2.525	5.559
7	2.558	11.747	1140593	5877	3.201	7.550
8	2.687	2.931	619981	11722	1.110	7.982
9	2.918	4.893	211964	371	0.655	8.754
10	11.618	0.005	198	6726	14.836	37.831
11	11.928	0.003	171	1054	0.305	38.868
12	12.375	0.004	233	3702	0.391	40.360
13	12.453	0.002	236	3919	0.096	40.619
14	12.783	0.005	210	1257	0.296	41.725
15	12.872	0.002	232	7562	0.087	42.022
16	13.106	0.007	359	3078	0.305	42.804
17	13.281	0.003	296	2331	0.171	43.387
18	13.517	0.007	297	420	0.126	44.176
19	13.625	0.002	264	1949	0.056	44.538
20	13.808	0.003	266	1117	0.127	45.151
21	13.990	0.005	297	2065	0.126	45.757
22	14.083	0.004	271	1502	0.070	46.070
23	14.269	0.002	253	5056	0.164	46.689
24	14.475	0.005	284	1452	0.178	47.379
25	14.787	0.022	901	15064	0.312	48.421
26	15.076	0.009	594	9243	0.522	49.389
27	16.003	0.143	7415	100272	2.235	52.486
28	16.630	0.009	398	764	0.481	54.581
29	17.333	0.075	2135	13989	0.470	56.930
30	17.750	0.026	1470	39800	0.887	58.326
31	18.050	0.002	328	3321	0.373	59.328

峰号	保留时间	面积%	高度	理论塔板数(USP)	分离度(USP)	k'
32	18.227	0.008	402	1868	0.121	59.920
33	18.358	0.007	372	1339	0.071	60.358
34	19.615	0.512	8902	4728	0.798	64.559
35	20.648	0.900	21232	11840	1.088	68.012
36	21.612	0.294	8102	23422	1.456	71.233
37	23.069	0.746	14086	12026	2.072	76.103
38	23.676	0.339	9312	18394	0.789	78.132
39	24.436	0.023	913	41725	1.292	80.673
40	24.774	0.006	403	52203	0.740	81.800
41	25.211	0.049	2464	61637	1.040	83.260
42	25.592	0.075	3699	6208	0.447	84.534
43	25.873	0.156	6066	22677	0.283	85.473
44	26.177	0.165	4938	14086	0.387	86.488
45	26.836	0.033	1338	410	0.213	88.692
46	27.281	0.118	4782	43409	0.153	90.181
47	27.657	0.235	9158	52592	0.747	91.437
48	28.124	0.071	2662	67945	1.022	92.998
49	28.943	0.041	2047	112729	2.109	95.735
50	29.626	0.161	5439	57421	1.627	98.017
51	29.957	0.016	960	15220	0.452	99.124
52	30.449	0.811	32094	103855	0.729	100.767
53	31.198	0.963	55809	173404	2.213	103.273
54	31.750	0.246	10320	75753	1.450	105.117
55	31.989	0.092	6311	63999	0.494	105.916
56	32.270	0.043	2846	165217	0.683	106.855
57	32.642	0.021	1816	301015	1.339	108.099
58	32.976	3.060	196929	197283	1.246	109.213
59	33.464	0.006	630	499288	2.006	110.843
60	33.803	0.006	607	196163	1.371	111.977
61	34.050	0.024	1467	266438	0.870	112.805
62	34.475	0.064	3176	42425	0.909	114.223
63	34.609	0.034	2648	--	--	114.672
总计		100.000	6420744			

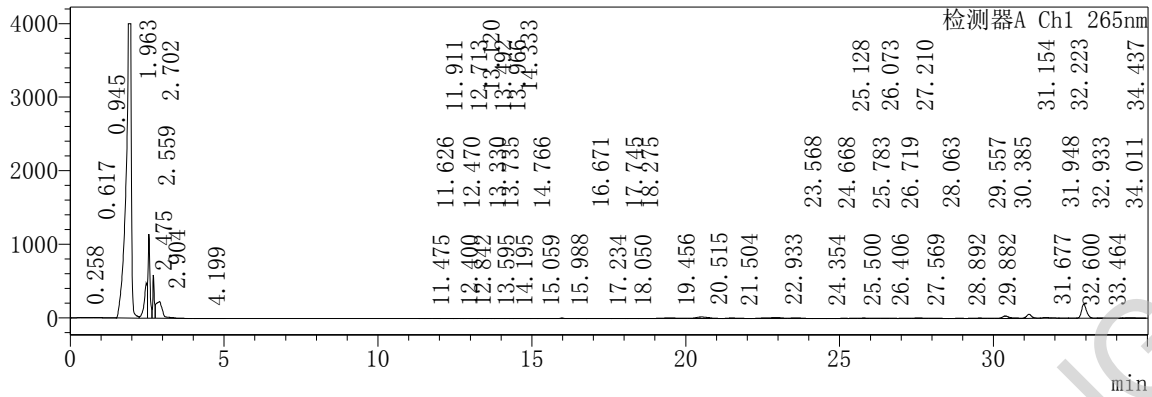
检测器A Ch2 340nm

峰号	保留时间	面积%	高度	理论塔板数(USP)	分离度(USP)	k'
1	0.110	0.003	349	8	--	--
2	0.391	0.010	1108	--	--	2.563
3	0.463	0.013	1335	22	--	3.217
4	1.404	0.016	1753	1003	3.283	11.797
5	1.936	54.831	2878333	553	2.100	16.645
6	2.559	13.151	1992717	7557	2.788	22.323
7	2.689	2.744	551926	10764	1.170	23.503
8	2.917	13.482	616954	823	0.896	25.586
9	3.346	0.042	6269	9599	1.576	29.488
10	10.927	0.003	212	3580	17.488	98.574
11	11.191	0.005	243	945	0.242	100.985
12	11.275	0.002	274	69	0.024	101.749
13	11.606	0.020	692	5389	0.109	104.763
14	11.906	0.011	582	7772	0.512	107.500
15	12.200	0.002	239	4260	0.457	110.180
16	12.341	0.002	247	6557	0.207	111.461
17	12.425	0.002	230	3366	0.115	112.229
18	12.515	0.002	239	5979	0.120	113.053
19	12.648	0.003	242	5237	0.196	114.257
20	12.884	0.002	209	3769	0.307	116.410
21	12.979	0.002	211	18982	0.156	117.274
22	13.099	0.004	257	8048	0.252	118.375
23	13.308	0.002	183	2588	0.256	120.279
24	13.492	0.003	238	8755	0.226	121.948
25	13.692	0.003	237	3074	0.256	123.772
26	13.850	0.004	261	1430	0.129	125.215
27	13.964	0.005	311	7764	0.109	126.258
28	14.224	0.004	294	3834	0.334	128.625
29	14.275	0.003	276	558	0.030	129.088
30	14.461	0.004	323	8522	0.122	130.784
31	14.573	0.003	324	4826	0.152	131.799
32	14.802	0.012	467	1081	0.174	133.887
33	15.073	0.011	571	2214	0.176	136.363
34	16.002	0.141	6873	101007	1.253	144.826
35	16.592	0.002	338	2607	0.786	150.200
36	16.758	0.005	381	1286	0.105	151.719
37	16.879	0.006	408	2204	0.073	152.821
38	17.008	0.002	394	2781	0.095	153.997
39	17.336	0.058	1575	9787	0.329	156.982
40	17.731	0.020	916	9940	0.559	160.580

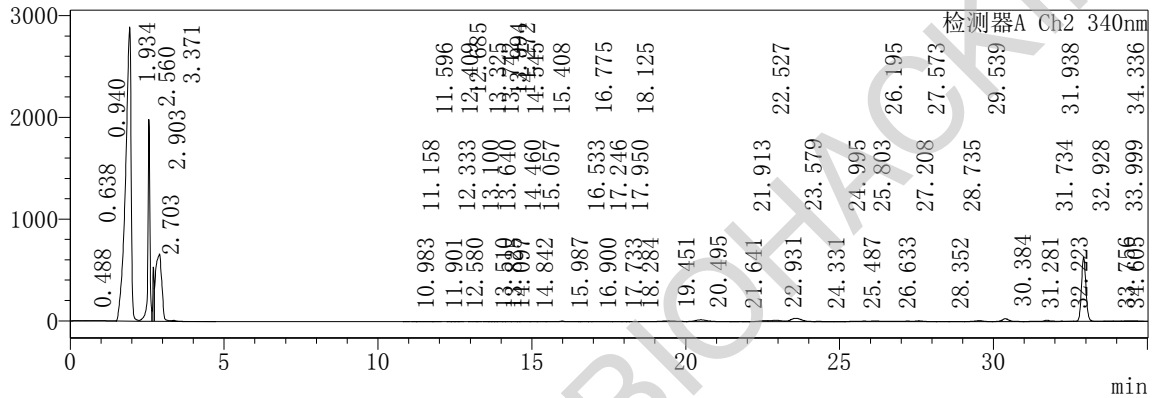
峰号	保留时间	面积%	高度	理论塔板数(USP)	分离度(USP)	k'
41	18.117	0.006	395	1427	0.294	164.097
42	18.264	0.004	443	4732	0.099	165.441
43	18.350	0.010	426	4466	0.079	166.224
44	18.654	0.002	257	9841	0.329	168.994
45	19.598	0.444	8524	8773	1.188	177.594
46	20.625	0.816	18476	14974	1.359	186.953
47	21.785	0.004	229	42837	2.119	197.529
48	21.942	0.002	214	27717	0.330	198.956
49	22.033	0.002	206	8387	0.123	199.790
50	22.654	0.245	8318	1899	0.408	205.449
51	23.066	0.519	13174	10947	0.278	209.199
52	23.690	1.296	32581	21326	0.815	214.885
53	24.423	0.021	866	54095	1.372	221.569
54	25.574	0.098	3843	23002	2.102	232.054
55	25.894	0.122	4775	13364	0.408	234.974
56	26.278	0.243	6154	17182	0.452	238.472
57	26.854	0.050	2009	1849	0.349	243.717
58	27.276	0.141	5274	45743	0.281	247.569
59	27.660	0.215	7850	54177	0.778	251.062
60	28.405	0.022	885	57002	1.568	257.858
61	28.805	0.017	592	30892	0.706	261.499
62	29.609	0.251	9790	82248	1.504	268.822
63	30.449	0.660	28665	104853	2.130	276.482
64	31.334	0.021	1210	37526	1.729	284.544
65	31.782	0.298	12330	138563	0.906	288.626
66	32.273	0.060	3575	177090	1.517	293.108
67	32.970	9.614	637051	240449	2.421	299.459
68	33.780	0.036	2526	262023	3.038	306.837
69	34.037	0.024	1759	240253	0.950	309.182
70	34.373	0.074	4178	131883	1.022	312.239
71	34.645	0.043	2885	191938	0.784	314.721
总计		100.000	6888449			

色谱图

mV



mV



- 1 2022/10/25 / 16:49:54 / 检测器A Ch1 / 265nm / 二妙丸7
- 2 2022/10/25 / 16:49:54 / 检测器A Ch2 / 340nm / 二妙丸7

峰表

检测器A Ch1 265nm

峰号	保留时间	面积%	高度	理论塔板数(USP)	分离度(USP)	k'
1	0.258	0.034	1917	--	--	--
2	0.617	0.102	3163	2	--	1.387
3	0.945	0.138	4594	49	0.276	2.658
4	1.963	70.726	4003366	1087	2.625	6.597
5	2.475	4.749	476783	356	1.344	8.582
6	2.559	6.910	1142375	6025	0.254	8.905
7	2.702	2.745	588997	12044	1.244	9.460
8	2.904	4.758	224873	339	0.555	10.243
9	4.199	0.018	337	459	1.831	15.255
10	11.475	0.002	140	3721	9.473	43.422
11	11.626	0.003	204	13545	0.262	44.007
12	11.911	0.002	159	8130	0.614	45.110
13	12.400	0.005	232	5013	0.796	47.003
14	12.470	0.003	232	4222	0.095	47.274
15	12.713	0.002	196	7511	0.359	48.216
16	12.842	0.002	195	5269	0.198	48.713
17	13.120	0.005	254	1534	0.272	49.789
18	13.330	0.002	186	1757	0.161	50.605
19	13.492	0.002	204	8398	0.174	51.230
20	13.595	0.002	186	3113	0.132	51.631
21	13.735	0.002	185	8158	0.176	52.170
22	13.966	0.006	224	3222	0.290	53.064
23	14.195	0.002	192	5106	0.257	53.951
24	14.333	0.002	195	3664	0.159	54.487
25	14.766	0.024	861	15472	0.608	56.161
26	15.059	0.009	510	7549	0.502	57.296
27	15.988	0.126	6952	102278	2.080	60.892
28	16.671	0.006	323	2622	0.910	63.537
29	17.234	0.070	2088	14384	0.600	65.716
30	17.745	0.027	1368	47516	1.134	67.693
31	18.050	0.002	280	9380	0.570	68.875



峰号	保留时间	面积%	高度	理论塔板数(USP)	分离度(USP)	k'
32	18.275	0.008	305	2252	0.197	69.746
33	19.456	0.504	8561	4429	0.872	74.319
34	20.515	0.881	20165	10624	1.078	78.419
35	21.504	0.262	7297	22044	1.437	82.245
36	22.933	0.732	13909	11854	2.010	87.778
37	23.568	0.323	9421	21074	0.851	90.237
38	24.354	0.022	847	41877	1.397	93.281
39	24.668	0.006	358	49821	0.683	94.495
40	25.128	0.047	2411	58542	1.073	96.276
41	25.500	0.074	3695	5892	0.427	97.716
42	25.783	0.158	6021	19861	0.275	98.812
43	26.073	0.115	4761	9531	0.322	99.936
44	26.406	0.045	2006	8034	0.296	101.222
45	26.719	0.028	1375	1919	0.173	102.436
46	27.210	0.112	4570	37563	0.327	104.335
47	27.569	0.230	8936	50012	0.681	105.724
48	28.063	0.070	2550	65108	1.059	107.636
49	28.892	0.042	1995	106852	2.092	110.849
50	29.557	0.168	5538	55522	1.554	113.421
51	29.882	0.021	1226	7198	0.340	114.680
52	30.385	0.810	31619	100998	0.561	116.625
53	31.154	0.956	54683	169335	2.246	119.605
54	31.677	0.248	12522	95416	1.467	121.629
55	31.948	0.101	6780	52089	0.558	122.676
56	32.223	0.061	3461	102350	0.572	123.741
57	32.600	0.042	2751	119754	0.967	125.201
58	32.933	3.259	194758	188952	0.980	126.490
59	33.464	0.007	695	507764	2.165	128.548
60	34.011	0.045	1965	137087	1.968	130.663
61	34.437	0.138	4093	57781	0.906	132.313
总计		100.000	6881044			

检测器A Ch2 340nm

峰号	保留时间	面积%	高度	理论塔板数(USP)	分离度(USP)	k'
1	0.488	0.061	2387	--	--	--
2	0.638	0.060	2713	--	--	0.307
3	0.940	0.130	4171	11	0.109	0.926
4	1.934	54.798	2894188	561	1.338	2.963
5	2.560	13.050	1983928	7725	2.828	4.246
6	2.703	2.383	535645	9019	1.239	4.539
7	2.903	13.776	661314	867	0.788	4.949
8	3.371	0.042	6150	9730	1.762	5.908
9	10.983	0.003	205	4080	18.467	21.509
10	11.158	0.003	230	2729	0.227	21.868
11	11.596	0.019	629	7941	0.636	22.764
12	11.901	0.008	491	14825	0.669	23.389
13	12.333	0.002	171	14604	1.082	24.276
14	12.409	0.002	169	3010	0.116	24.432
15	12.580	0.002	161	3922	0.200	24.782
16	12.685	0.002	185	4578	0.135	24.997
17	13.100	0.004	196	4911	0.554	25.848
18	13.325	0.002	175	10936	0.357	26.308
19	13.510	0.003	203	3368	0.256	26.686
20	13.640	0.002	184	11569	0.181	26.954
21	13.742	0.002	202	5039	0.158	27.162
22	13.825	0.002	248	15381	0.137	27.333
23	13.994	0.004	263	7178	0.305	27.678
24	14.097	0.002	235	7160	0.156	27.891
25	14.272	0.004	254	6193	0.251	28.249
26	14.460	0.005	297	1830	0.181	28.634
27	14.545	0.002	296	3321	0.072	28.808
28	14.842	0.011	438	1923	0.251	29.417
29	15.057	0.009	522	11241	0.224	29.858
30	15.408	0.012	515	419	0.196	30.578
31	15.987	0.116	6414	103414	0.360	31.763
32	16.533	0.002	322	3873	0.867	32.883
33	16.775	0.008	368	1158	0.159	33.379
34	16.900	0.004	416	6128	0.088	33.635
35	17.246	0.058	1616	11156	0.457	34.345
36	17.733	0.016	773	18809	0.832	35.342
37	17.950	0.004	368	3049	0.239	35.787
38	18.125	0.003	323	2924	0.133	36.145
39	18.284	0.008	367	5894	0.139	36.471
40	19.451	0.438	8126	7752	1.270	38.862
41	20.495	0.802	17663	13862	1.322	41.002
42	21.641	0.003	169	63549	2.205	43.350

峰号	保留时间	面积%	高度	理论塔板数(USP)	分离度(USP)	k'
43	21.913	0.002	119	4561	0.331	43.908
44	22.527	0.261	8553	3105	0.421	45.166
45	22.931	0.502	12979	10884	0.324	45.994
46	23.579	1.249	32833	22942	0.863	47.322
47	24.331	0.019	834	59034	1.471	48.864
48	24.995	0.002	95	133596	1.968	50.224
49	25.487	0.093	3775	21457	1.016	51.233
50	25.803	0.117	4831	10993	0.376	51.881
51	26.195	0.226	5426	6156	0.338	52.684
52	26.633	0.064	2052	942	0.182	53.581
53	27.208	0.136	5095	42759	0.288	54.760
54	27.573	0.211	7631	51207	0.720	55.508
55	28.352	0.020	788	58222	1.627	57.104
56	28.735	0.016	594	48809	0.774	57.890
57	29.539	0.253	9604	79782	1.713	59.537
58	30.384	0.655	28000	102062	2.117	61.269
59	31.281	0.022	1141	27070	1.572	63.108
60	31.734	0.247	12148	138282	0.821	64.035
61	31.938	0.045	3845	6716	0.215	64.454
62	32.223	0.062	3535	164730	0.303	65.037
63	32.928	9.704	630815	235785	2.397	66.483
64	33.756	0.029	1842	143817	2.641	68.180
65	33.999	0.036	2159	169729	0.706	68.677
66	34.336	0.106	5114	100728	0.885	69.368
67	34.605	0.056	3578	128274	0.656	69.919
总计		100.000	6921077			

BOTANICAL BIOHACKING



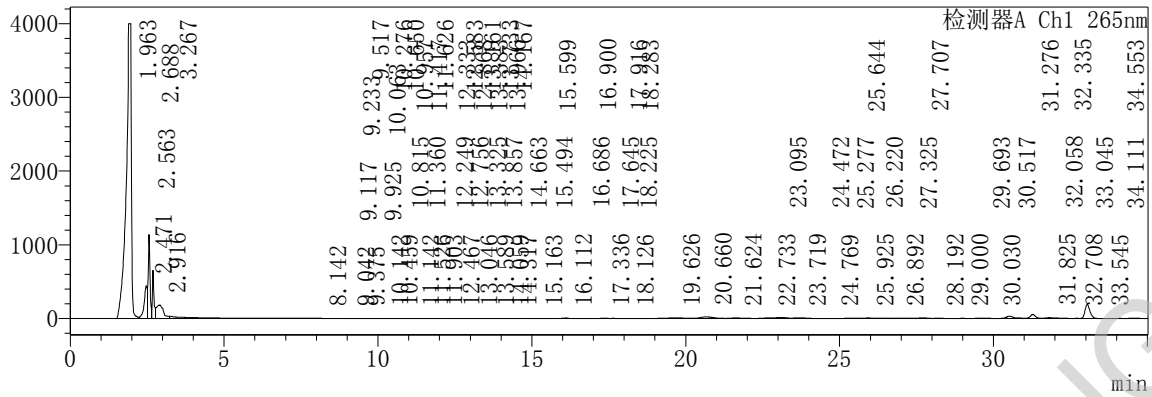
峰号	保留时间	面积%	高度	理论塔板数(USP)	分离度(USP)	k'
32	13.214	0.010	1004	323	0.049	72.086
33	13.283	0.016	973	14	0.008	72.470
34	13.473	0.025	924	101	0.019	73.521
35	13.675	0.018	871	12	0.019	74.636
36	13.808	0.010	835	237	0.014	75.374
37	13.899	0.015	805	294	0.026	75.873
38	14.100	0.016	762	84	0.043	76.987
39	14.285	0.011	718	290	0.039	78.009
40	14.367	0.007	705	410	0.026	78.462
41	14.567	0.021	700	58	0.038	79.570
42	14.675	0.006	658	669	0.022	80.167
43	14.783	0.008	619	211	0.034	80.766
44	14.858	0.012	635	525	0.023	81.181
45	15.172	0.032	945	702	0.128	82.915
46	15.342	0.006	583	13	0.018	83.854
47	15.433	0.005	561	14	0.005	84.361
48	15.566	0.009	557	300	0.013	85.097
49	15.633	0.004	537	60	0.011	85.468
50	15.817	0.012	568	94	0.025	86.482
51	16.149	0.097	4550	105137	0.099	88.319
52	16.658	0.007	300	9024	1.131	91.136
53	16.808	0.003	188	--	--	91.966
54	22.567	0.008	268	56764	--	123.820
55	26.632	0.038	1200	77071	10.659	146.299
56	30.460	0.008	314	121646	10.445	167.473
57	31.713	0.155	5074	284366	4.269	174.406
58	33.342	0.003	257	627966	8.019	183.414
59	33.549	0.019	890	295492	0.995	184.557
60	34.521	0.007	378	328020	3.987	189.936
总计		100.000	4325723			

检测器A Ch2 340nm

峰号	保留时间	面积%	高度	理论塔板数(USP)	分离度(USP)	k'
1	1.906	99.051	2798423	552	--	--
2	2.688	0.222	13913	10829	3.658	0.411
3	2.992	0.029	1481	23	0.235	0.570
4	3.189	0.041	1333	9	0.058	0.673
5	3.300	0.018	1352	23	0.031	0.732
6	3.424	0.038	1396	21	0.043	0.797
7	3.507	0.015	1382	11	0.023	0.840
8	3.629	0.032	1386	9	0.027	0.905
9	3.700	0.017	1378	3	0.010	0.942
10	3.783	0.021	1400	17	0.013	0.985
11	3.833	0.025	1399	16	0.013	1.012
12	3.950	0.168	1375	8	0.025	1.073
13	4.917	0.008	520	123	0.266	1.580
14	5.025	0.017	471	54	0.048	1.637
15	5.234	0.012	401	358	0.109	1.747
16	5.403	0.003	319	363	0.151	1.835
17	5.467	0.005	308	38	0.027	1.869
18	5.550	0.004	280	381	0.036	1.912
19	5.658	0.006	268	106	0.065	1.969
20	5.880	0.007	226	293	0.124	2.086
21	6.017	0.003	201	1687	0.140	2.158
22	6.156	0.004	163	985	0.202	2.231
23	6.283	0.004	146	820	0.153	2.297
24	15.173	0.015	397	44326	15.248	6.962
25	15.500	0.003	104	13453	0.796	7.134
26	16.149	0.098	3855	119917	1.799	7.474
27	22.553	0.037	754	50987	21.856	10.835
28	24.430	0.003	80	22970	3.595	11.820
29	26.644	0.090	1958	75515	4.288	12.982
30	31.697	0.004	112	163358	14.406	15.634
总计		100.000	2836780			

色谱图

mV



峰号	保留时间	面积%	高度	理论塔板数(USP)	分离度(USP)	k'
32	12.868	0.014	1825	23	0.010	5.557
33	13.046	0.029	1869	61	0.021	5.648
34	13.161	0.020	1870	146	0.021	5.706
35	13.325	0.019	1814	53	0.028	5.790
36	13.383	0.017	1804	2	0.003	5.820
37	13.589	0.032	1851	226	0.010	5.924
38	13.733	0.016	1799	16	0.017	5.998
39	13.857	0.016	1810	64	0.012	6.061
40	13.966	0.020	1805	36	0.013	6.116
41	14.059	0.019	1809	115	0.013	6.164
42	14.167	0.007	1763	18	0.011	6.219
43	14.317	0.022	1750	14	0.010	6.295
44	14.663	0.093	2334	719	0.039	6.472
45	15.163	0.063	2140	235	0.163	6.726
46	15.494	0.045	1975	10	0.029	6.895
47	15.599	0.011	1984	146	0.009	6.949
48	16.112	0.221	8548	66887	0.190	7.210
49	16.686	0.051	1782	139	0.195	7.503
50	16.900	0.009	1680	101	0.035	7.611
51	17.336	0.130	3450	5492	0.114	7.834
52	17.645	0.063	2937	7624	0.353	7.991
53	17.916	0.023	1676	54	0.051	8.129
54	18.126	0.026	1691	84	0.024	8.236
55	18.225	0.007	1674	48	0.011	8.287
56	18.283	0.051	1664	220	0.008	8.316
57	19.626	0.666	10126	3652	0.431	9.000
58	20.660	0.984	22519	10832	0.989	9.528
59	21.624	0.397	9559	18212	1.343	10.019
60	22.733	0.227	8833	106	0.234	10.584
61	23.095	0.620	15347	10779	0.074	10.768
62	23.719	0.420	10065	12467	0.717	11.086
63	24.472	0.073	2239	1437	0.439	11.470
64	24.769	0.041	1854	3268	0.138	11.621
65	25.277	0.096	3682	23410	0.424	11.880
66	25.644	0.105	4929	4086	0.324	12.067
67	25.925	0.191	7310	14159	0.227	12.210
68	26.220	0.230	6280	7335	0.281	12.360
69	26.892	0.056	2489	1728	0.353	12.703
70	27.325	0.159	5813	28134	0.267	12.924
71	27.707	0.272	9961	41670	0.638	13.118
72	28.192	0.119	3519	18287	0.706	13.366
73	29.000	0.083	2762	51722	1.202	13.777
74	29.693	0.213	6280	29537	1.153	14.130
75	30.030	0.033	1993	2974	0.233	14.302
76	30.517	0.849	32078	94345	0.375	14.550
77	31.276	0.967	55694	165679	2.152	14.937
78	31.825	0.268	11060	68445	1.384	15.217
79	32.058	0.102	7044	46796	0.432	15.335
80	32.335	0.062	3527	98489	0.551	15.476
81	32.708	0.037	2573	148242	0.991	15.666
82	33.045	3.084	190895	189633	1.048	15.838
83	33.545	0.006	619	494135	2.024	16.093
84	34.111	0.040	1876	160306	2.128	16.381
85	34.553	0.120	3784	62308	0.988	16.607
总计		100.000	7008274			

检测器A Ch2 340nm

峰号	保留时间	面积%	高度	理论塔板数(USP)	分离度(USP)	k'
1	1.938	55.515	2878009	618	--	--
2	2.564	13.213	1949986	8077	2.937	0.323
3	2.688	2.574	483401	10373	1.132	0.387
4	2.916	12.124	486699	671	0.819	0.504
5	3.280	0.031	4989	11600	1.275	0.693
6	11.557	0.011	411	9114	27.314	4.963
7	11.905	0.007	376	13890	0.784	5.143
8	13.618	0.004	162	7913	3.371	6.027
9	13.892	0.004	206	3010	0.337	6.168
10	14.090	0.004	227	1947	0.173	6.271
11	14.284	0.003	218	5221	0.187	6.371
12	14.400	0.003	225	798	0.082	6.430
13	14.550	0.004	306	931	0.076	6.508
14	14.668	0.005	349	4961	0.086	6.569
15	14.775	0.003	327	1558	0.092	6.624
16	14.874	0.003	335	4714	0.083	6.675
17	15.172	0.015	566	3181	0.308	6.829
18	15.340	0.004	426	1667	0.130	6.915

峰号	保留时间	面积%	高度	理论塔板数(USP)	分离度(USP)	k'
19	15.575	0.010	516	293	0.091	7.037
20	16.112	0.134	6312	97639	0.279	7.314
21	17.342	0.051	1484	8878	2.611	7.949
22	17.634	0.023	1085	6091	0.356	8.099
23	17.908	0.005	420	750	0.156	8.241
24	18.106	0.006	455	2637	0.098	8.343
25	18.225	0.007	449	2426	0.083	8.404
26	18.317	0.007	424	143	0.024	8.451
27	18.563	0.003	260	677	0.055	8.579
28	19.620	0.471	8669	9086	0.575	9.124
29	20.641	0.868	18470	15059	1.365	9.651
30	21.802	0.004	231	24374	1.886	10.250
31	21.980	0.003	193	17119	0.289	10.342
32	22.674	0.266	8438	3407	0.624	10.700
33	23.092	0.543	13241	11648	0.347	10.916
34	23.733	1.323	30895	19177	0.831	11.246
35	24.465	0.074	1973	12293	0.934	11.624
36	25.094	0.006	330	16219	0.753	11.949
37	25.242	0.004	310	2312	0.102	12.025
38	25.625	0.104	3856	21188	0.273	12.222
39	25.939	0.127	4830	10553	0.367	12.385
40	26.301	0.267	6540	18410	0.406	12.572
41	26.914	0.055	2056	2222	0.400	12.888
42	27.324	0.149	5278	44011	0.292	13.099
43	27.708	0.229	7657	51017	0.758	13.297
44	28.472	0.021	845	66895	1.642	13.692
45	28.837	0.018	611	43852	0.737	13.880
46	29.673	0.271	9788	76784	1.707	14.311
47	30.518	0.712	28037	99417	2.072	14.747
48	31.409	0.033	1409	16547	1.308	15.207
49	31.567	0.016	1429	180	0.030	15.289
50	31.853	0.315	12641	131264	0.059	15.436
51	32.338	0.073	3721	148188	1.410	15.686
52	33.040	10.066	618351	234896	2.307	16.049
53	33.846	0.025	1585	170571	2.684	16.464
54	34.099	0.035	2068	184761	0.785	16.595
55	34.437	0.095	4492	74042	0.822	16.770
56	34.706	0.055	3317	121861	0.595	16.909
总计		100.000	6619882			